

Podstawowe informacje



Dane techniczne projektu

Całkowita powierzchnia	245.53 m²
Powierzchnia użytkowa	120.56 m²
Powierzchnia zabudowy	127.63 m²
Kubatura	245.53 m³
Wymiary budynku	13.84 x 10.44 m
Kąt nachylenia	40°
Wysokość budynku	8.71 m
Wymiary działki	20.84 x 19.34 m



Opis projektu

Klasyczny dom w nowoczesnej aranżacji. W ramach adaptacji można powiększyć pokój dzienny kosztem gabinetu. Centralne położenie kominka pozwala rozprowadzić ciepło po całym domu. Nad garażem znajduje się pomieszczenie nieużytkowe dostępne z klatki schodowej, które można zaadaptować na strych lub dodatkowy pokój. Dom jest tani w budowie i późniejszej eksploatacji. Dokumentacja zawiera podstawowe zestawienie materiałów, oraz dodatkowo projekt instalacji solarnej. Dostępne odbicie lustrzane.

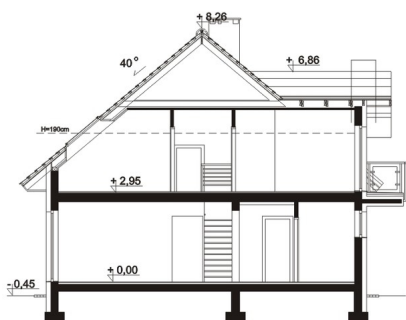
OPIS KONSTRUKCJI:

Bud...

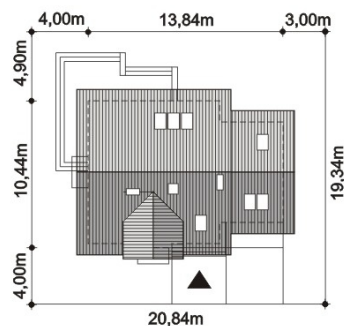
Elewacje



Przekrój



Sytuacje



Rzuty
