

## Podstawowe informacje



## Dane techniczne projektu

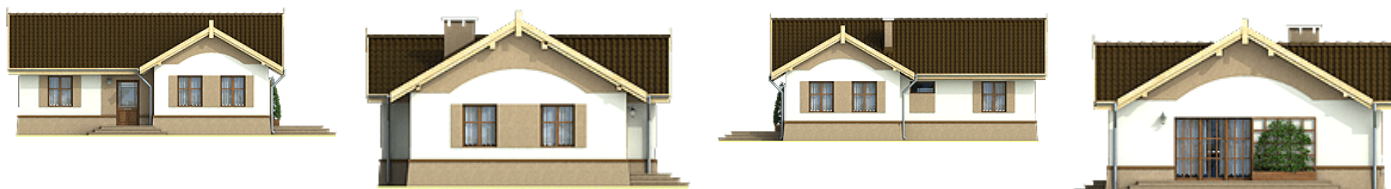
<b>Całkowita powierzchnia</b>	<b>100.80 m<sup>2</sup></b>
<b>Powierzchnia użytkowa</b>	<b>72.70 m<sup>2</sup></b>
<b>Powierzchnia zabudowy</b>	<b>100.80 m<sup>2</sup></b>
<b>Powierzchnia dachu</b>	<b>141.50 m<sup>2</sup></b>
<b>Wymiary budynku</b>	<b>12 x 9.60 m</b>
<b>Kąt nachylenia</b>	<b>30°</b>
<b>Wysokość budynku</b>	<b>5.60 m</b>
<b>Wymiary działki</b>	<b>20 x 17.60 m</b>



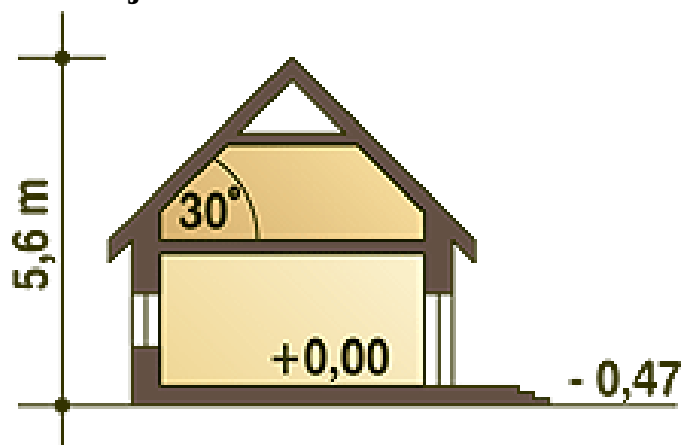
## Opis projektu

Niewielki ale wygodny dom dla 3-osobowej rodziny, przeznaczony na działki z wjazdem od zachodu i południa. Dwie spore sypialnie stanowią o komforcie strefy prywatnej. Strefę dzienną stanowi salon z kominkiem. Z salonu dostępna jest kuchnia, połączona z kolei z pomieszczeniem gospodarczym (pralka, CO). Z boku budynku zaprojektowano obszerny taras...Sprawdź inne projekty domów - Zapraszamy !

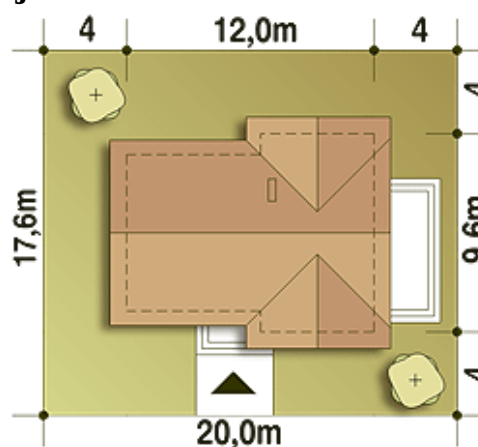
## Elewacje



## Przekrój



## Sytuacja



**Rzuty****Parter 77.60 m<sup>2</sup>**

<b>Wiatrołap</b>	3.60 m <sup>2</sup>
<b>Hol</b>	4.50 m <sup>2</sup>
<b>Sypialnia</b>	11.90 m <sup>2</sup>
<b>Sypialnia</b>	13.90 m <sup>2</sup>
<b>Łazienka</b>	4.60 m <sup>2</sup>
<b>Pom. gospodarcze*</b>	5.00 m <sup>2</sup>
<b>Kuchnia</b>	9.00 m <sup>2</sup>
<b>Salon</b>	25.10 m <sup>2</sup>