

Podstawowe informacje



Dane techniczne projektu

Całkowita powierzchnia	162.40 m²
Powierzchnia użytkowa	127.60 m²
Powierzchnia zabudowy	162.40 m²
Powierzchnia dachu	225.60 m²
Kubatura	803.10 m³
Wymiary budynku	14.90 x 10.90 m
Kąt nachylenia	25°
Wysokość budynku	6.40 m
Wymiary działki	22.90 x 18.94 m

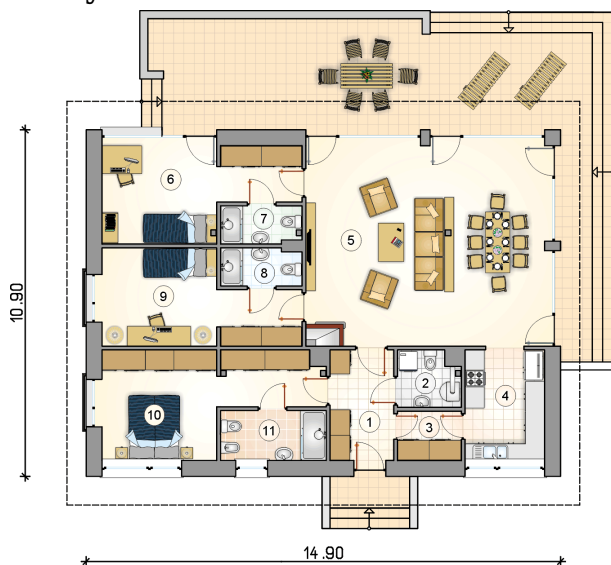


Opis projektu

Niewielki parterowy dom z odkrytym tarasem na zapleczu, energooszczędny

Elewacje



Rzuty

Parter 127.60 m²

przedsionek	6.80 m ²
pokój	18.00 m ²
łazienka	5.05 m ²
wc z piecem co	3.25 m ²
spizarka	3.00 m ²
kuchnia	8.70 m ²
salon z jadalni	46.00 m ²
pokój	15.50 m ²
łazienka	2.90 m ²
łazienka	2.90 m ²
pokój	15.50 m ²

