

Podstawowe informacje



Dane techniczne projektu

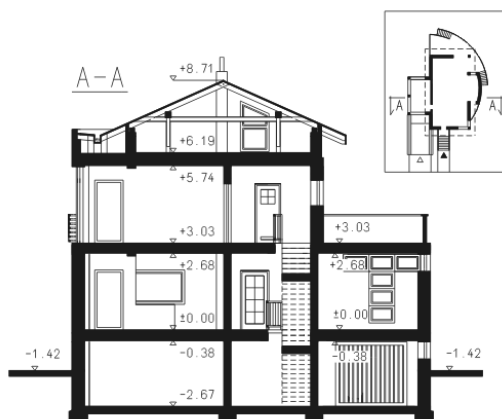
Całkowita powierzchnia	342.85 m²
Powierzchnia użytkowa	166.10 m²
Powierzchnia zabudowy	123.40 m²
Powierzchnia dachu	142 m²
Kubatura	1 161 m³
Wymiary budynku	12.68 x 12.75 m
Kąt nachylenia	24°
Wysokość budynku	10.13 m
Wymiary działki	20.68 x 23.81 m



Opis projektu

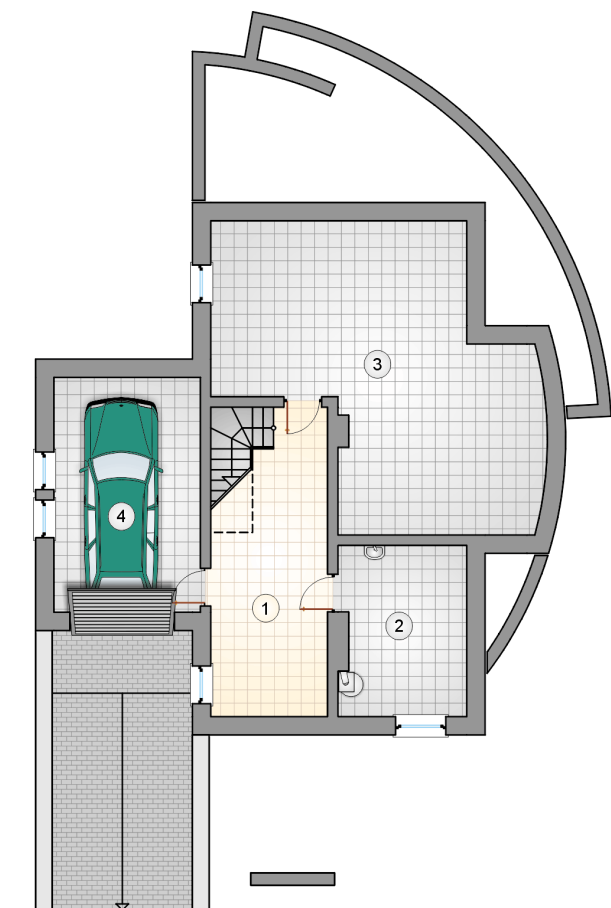
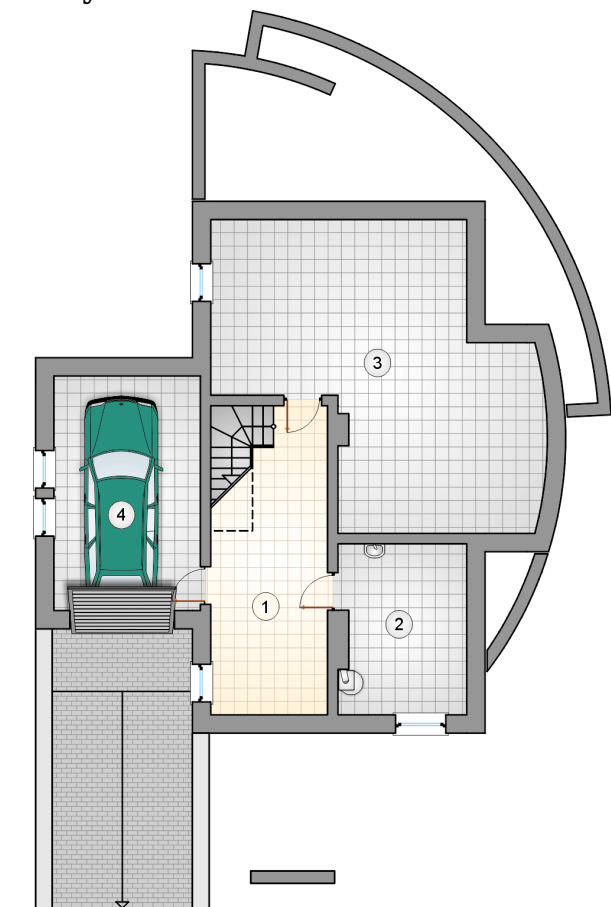
Elegancki, piętrowy dom w nowoczesnej bryle z wydzielonym lokalem użytkowym i przestronnymi wnętrzami, podpiwniczony

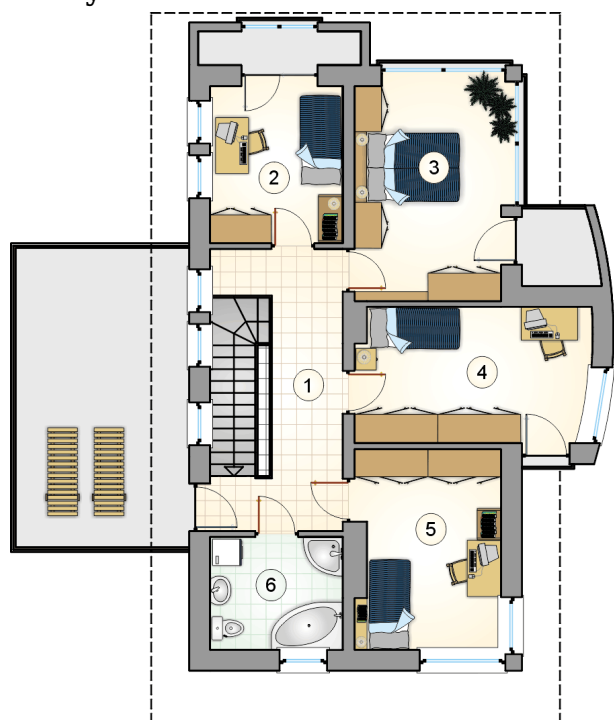
Przekrój



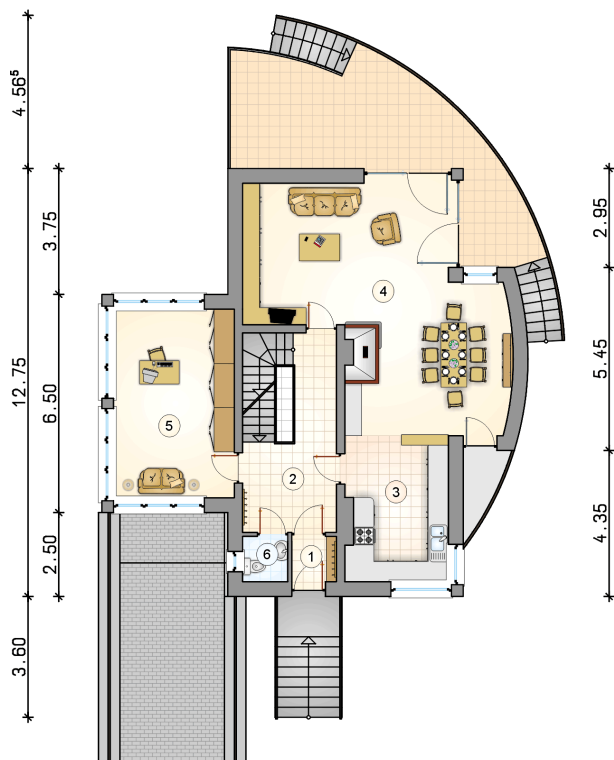
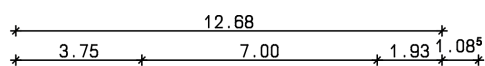
Rzuty
Piwnica 76 m²

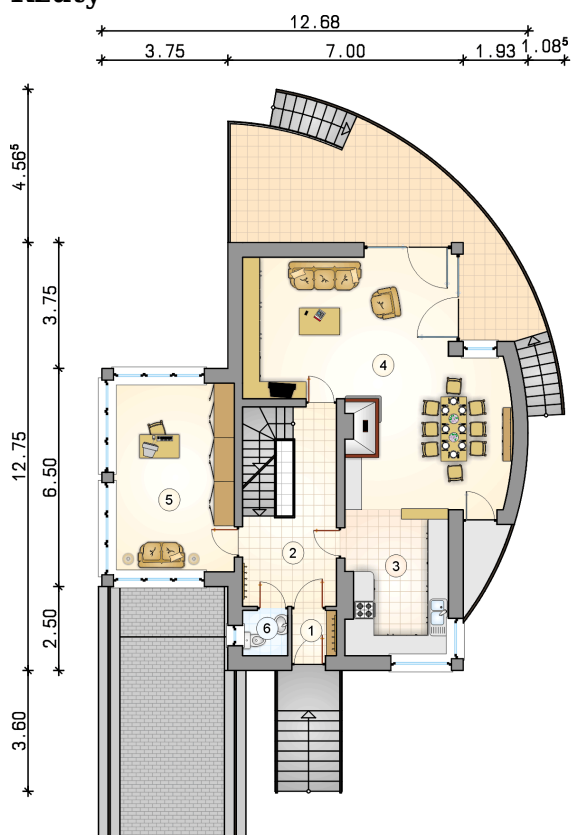
komunikacja	19.65 m ²
kotłownia	12.25 m ²
pom. piwniczne	44.10 m ²
garaż	19.65 m ²



Rzuty

Parter 95.65 m²

wiatrołap	1.80 m ²
hall z komunikacją	15.60 m ²
kuchnia	12.70 m ²
pokój dzienny z jadalnią	44.10 m ²
gabinet	19.65 m ²
w.c.	1.80 m ²



Rzuty

Piętro 70.45 m²

hall z komunikacją

 14.00 m²

pokój

 9.25 m²

pokój

 13.95 m²

pokój

 13.95 m²

pokój

 12.65 m²

łazienka

 6.65 m²
