

Podstawowe informacje



Dane techniczne projektu

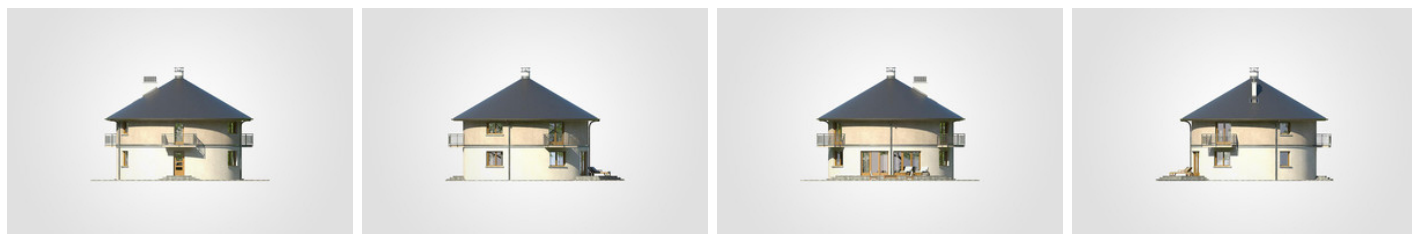
Całkowita powierzchnia	235.30 m²
Powierzchnia użytkowa	164 m²
Powierzchnia zabudowy	117.65 m²
Powierzchnia dachu	166 m²
Kubatura	800.25 m³
Wymiary budynku	11.80 x 11.80 m
Kąt nachylenia	30°
Wysokość budynku	9.65 m
Wymiary działki	19.80 x 19.80 m

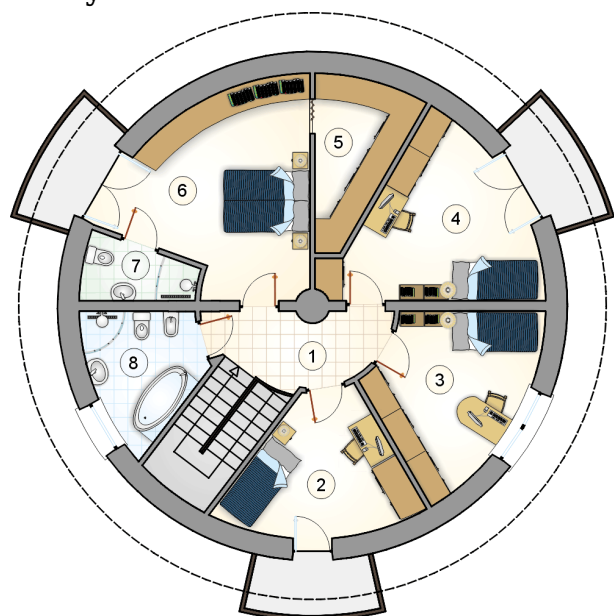


Opis projektu

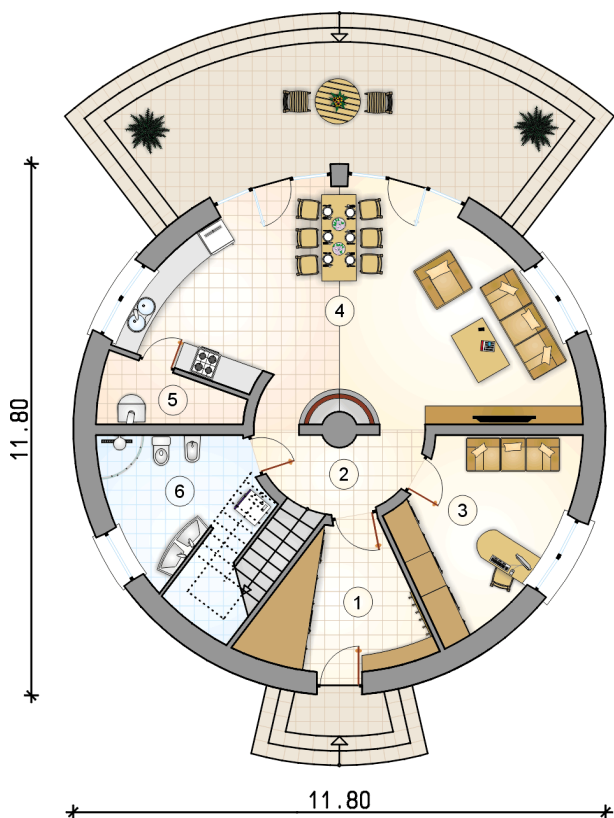
Okrągły dom piętrowy z 4 sypialniami i przestronnym tarasem wypoczynkowym, energooszczędny

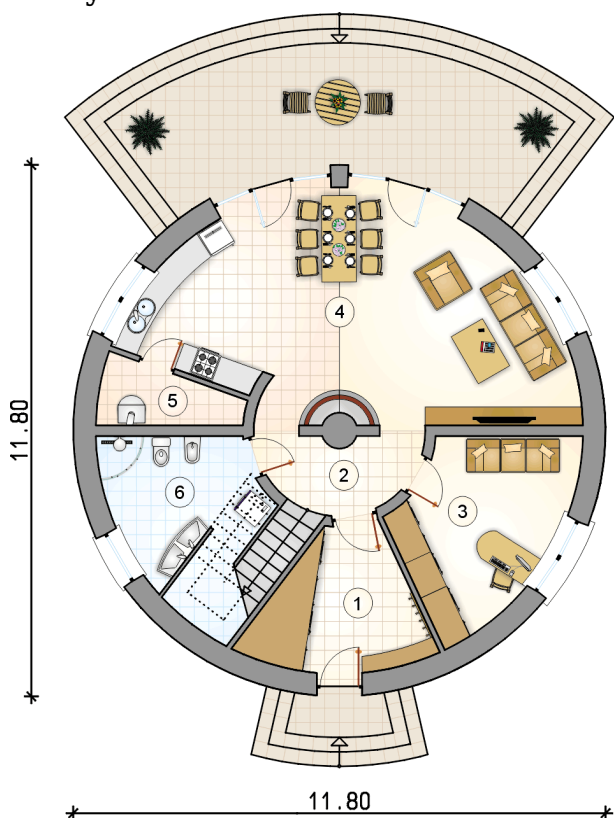
Elewacje



Rzuty

Parter 83.15 m²

przedsiónek	9.60 m ²
hall z komunikacj	8.40 m ²
pokój	13.15 m ²
pokój dzienny z kuchni i jadalni	39.55 m ²
kotłownia	3.50 m ²
łazienka	8.95 m ²



Rzuty

Piętro 80.85 m²

hall z komunikacj	9.05 m ²
pokój	10.80 m ²
pokój	12.30 m ²
pokój	14.35 m ²
garderoba	6.55 m ²
pokój	17.90 m ²
łazienka	3.15 m ²
łazienka	6.75 m ²

