

Podstawowe informacje



Dane techniczne projektu

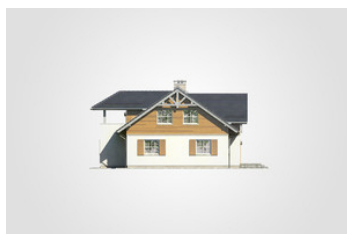
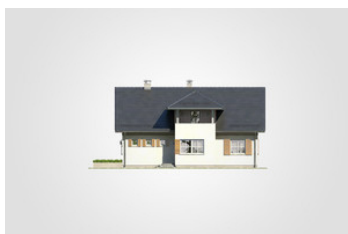
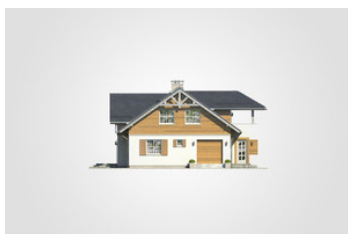
Całkowita powierzchnia	288.50 m²
Powierzchnia użytkowa	175.40 m²
Powierzchnia zabudowy	144.25 m²
Powierzchnia dachu	235 m²
Kubatura	888.15 m³
Wymiary budynku	13.50 x 13.05 m
Kąt nachylenia	35°
Wysokość budynku	7.87 m
Wymiary działki	21.54 x 21.13 m

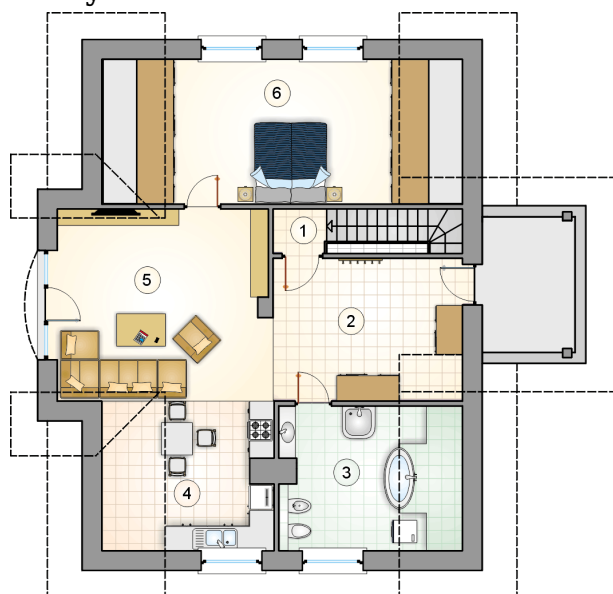


Opis projektu

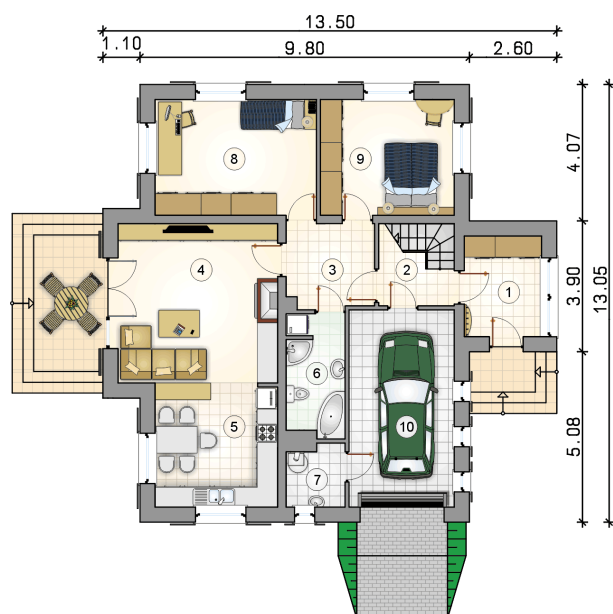
Parterowy dom z poddaszem użytkowym, z przeszklonym ryzalitem, lukarną z balkonem i niezadaszonym tarasem, niepodpiwniczony, z garażem

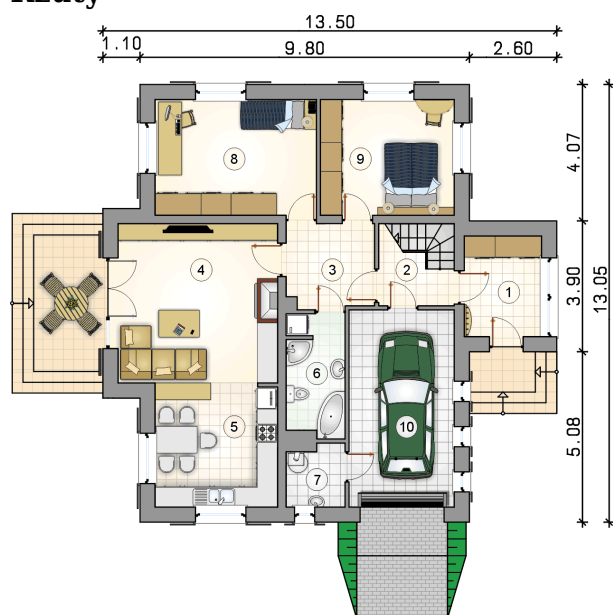
Elewacje



Rzuty

Parter 92.75 m²

przedsiomek	6.75 m ²
garaż	17.95 m ²
hall z komunikacj	5.05 m ²
hall	6.40 m ²
pokój dzienny	22.30 m ²
kuchnia	13.30 m ²
łazienka	6.10 m ²
kotłownia	3.05 m ²
pokój	16.30 m ²
pokój	13.50 m ²



Rzuty

Poddasze 82.80 m²

hall z komunikacj	3.05 m ²
hall	15.00 m ²
łazienka	10.70 m ²
kuchnia	10.15 m ²
pokój dzienny	22.20 m ²
pokój	21.70 m ²

