

Podstawowe informacje



Dane techniczne projektu

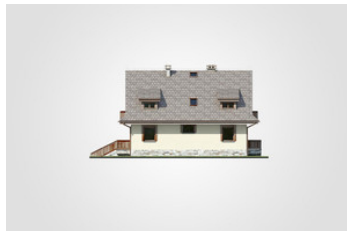
Całkowita powierzchnia	403.15 m²
Powierzchnia użytkowa	160.10 m²
Powierzchnia zabudowy	182.20 m²
Powierzchnia dachu	236.70 m²
Kubatura	1 271.95 m³
Wymiary budynku	11.80 x 10.30 m
Kąt nachylenia	40°
Wysokość budynku	10.93 m
Wymiary działki	25.25 x 20.78 m



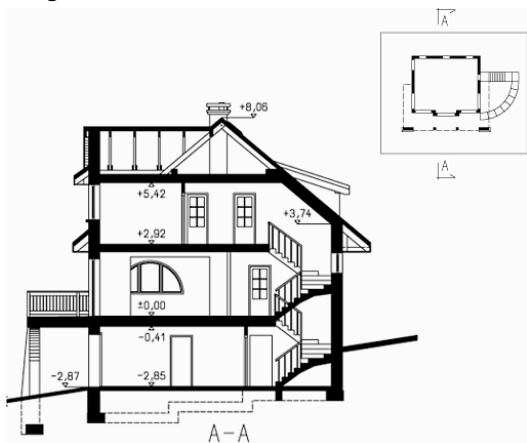
Opis projektu

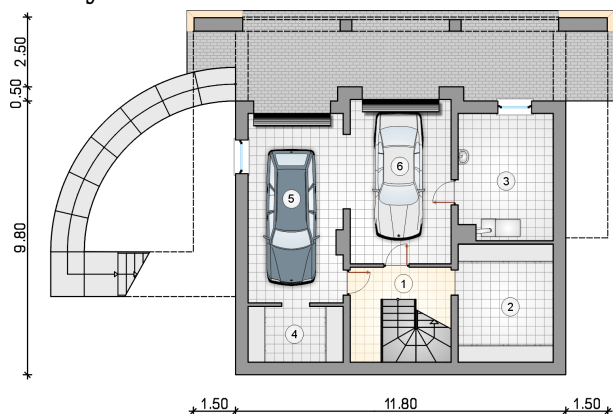
Dom regionalny w stylu beskidzkim, parterowy, z poddaszem użytkowym i 4 sypialniami, z kotłownią na paliwo stałe, podpiwniczny

Elewacje



Przekrój



Rzuty

Piwnica 43.80 m²
hall z komunikacj

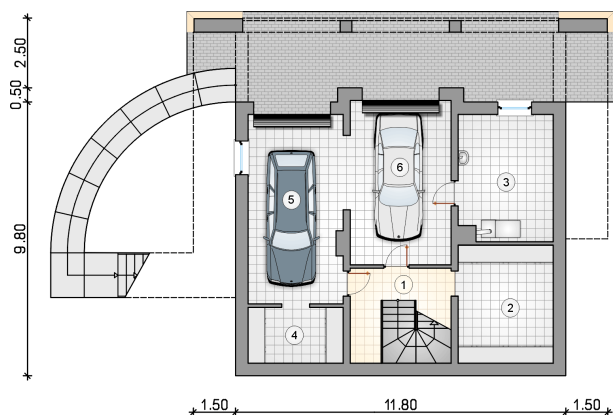
 7.50 m²
piwnica

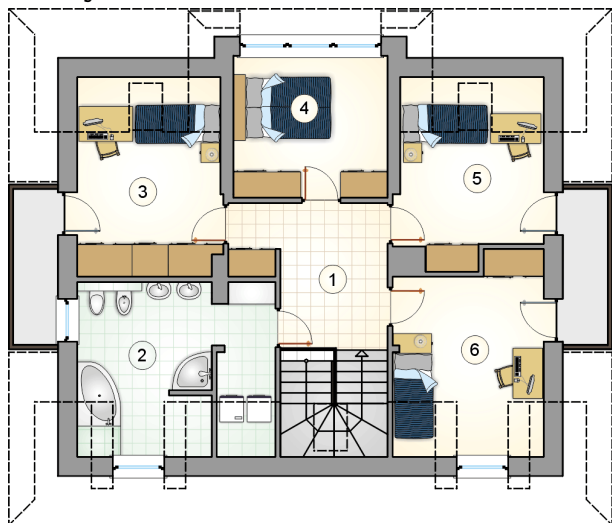
 14.40 m²
kotłownia

 15.10 m²
piwnica

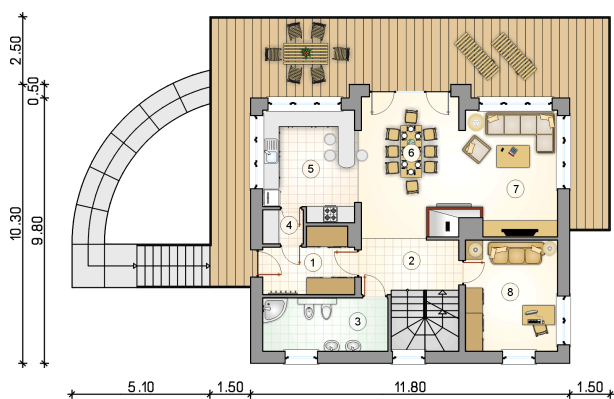
 6.80 m²
garaż

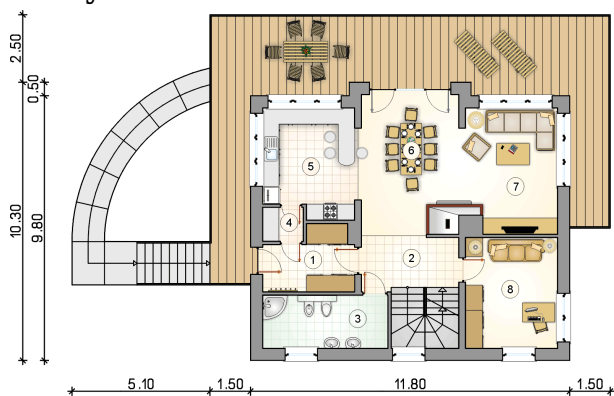
 22.80 m²
garaż

 21.15 m²


Rzuty

Parter 88 m²

przedsiónek	7.15 m ²
hall z komunikacj	7.15 m ²
łazienka	9.10 m ²
spizarnia	1.90 m ²
kuchnia	13.50 m ²
jadalnia	19.40 m ²
pokój dzienny	15.85 m ²
pokój	13.95 m ²



Rzuty

Poddasze 72.10 m²
hall z komunikacj

 10.65 m²
łazienka

 14.45 m²
pokój

 11.75 m²
pokój

 12.00 m²
pokój

 10.25 m²
pokój

 13.00 m²
