

Podstawowe informacje



Dane techniczne projektu

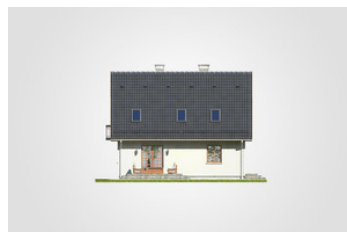
Całkowita powierzchnia	188.30 m²
Powierzchnia użytkowa	117.50 m²
Powierzchnia zabudowy	94.75 m²
Powierzchnia dachu	175 m²
Kubatura	589.85 m³
Wymiary budynku	10.30 x 8.80 m
Kąt nachylenia	45°
Wysokość budynku	8.70 m
Wymiary działki	18.36 x 18.78 m



Opis projektu

Dom parterowy z poddaszem użytkowym, z 4 sypialniami i niezadaszonym tarasem, z gankiem, z kotłownią na paliwo stałe

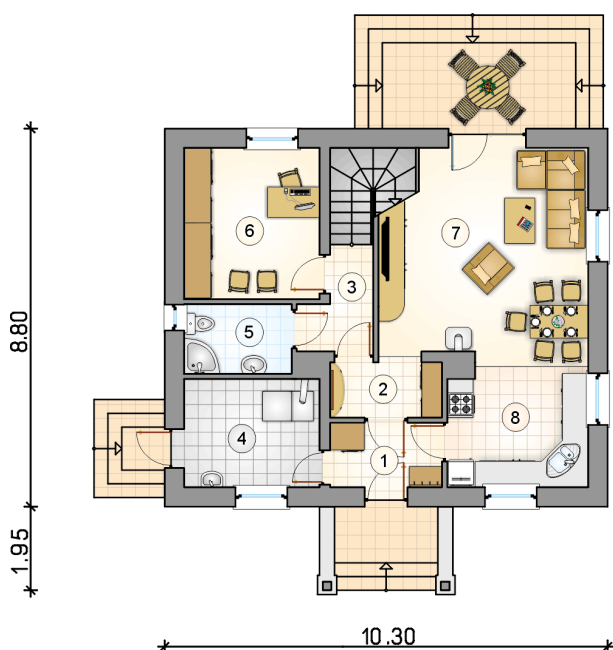
Elewacje



Rzuty

Parter 66.40 m²

przedsionek	3.90 m ²
hall	3.50 m ²
hall z komunikacj	3.40 m ²
kotłownia	7.95 m ²
łazienka	4.05 m ²
pokój	11.10 m ²
pokój dzienny z jadalni	23.90 m ²
kuchnia	8.60 m ²



Rzuty

Poddasze 51.10 m²

hall z komunikacj	6.00 m ²
łazienka	5.50 m ²
pokój	9.75 m ²
pokój	9.15 m ²
pokój	10.85 m ²
pokój	9.85 m ²

