

Podstawowe informacje



Dane techniczne projektu

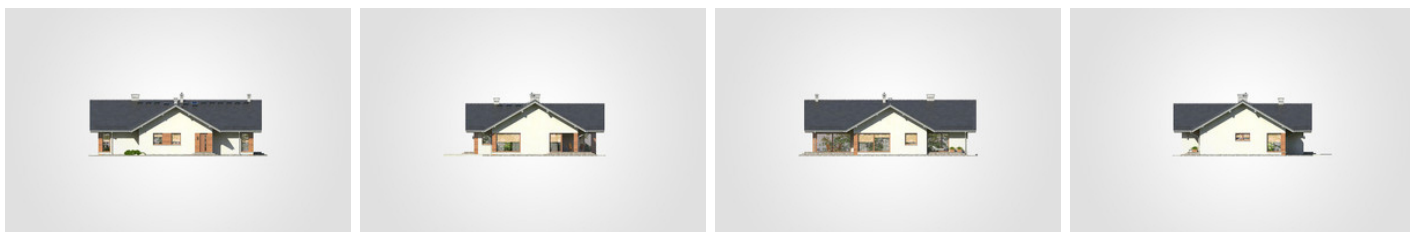
Całkowita powierzchnia	240.05 m²
Powierzchnia użytkowa	185.80 m²
Powierzchnia zabudowy	240.05 m²
Powierzchnia dachu	360 m²
Kubatura	1 266 m³
Wymiary budynku	19 x 14.95 m
Kąt nachylenia	30°
Wysokość budynku	6.90 m
Wymiary działki	27 x 22.95 m



Opis projektu

Przestronny parterowy dom z 4 sypialniami oraz częściowo zadaszonym tarasem, energooszczędny, na działki z wjazdem od południa

Elewacje



Rzuty

Parter 185.80 m²

przedsionek	8.90 m ²
łazienka	3.65 m ²
łazienka	3.70 m ²
komunikacja	7.40 m ²
wzwnoka garderobiana	4.00 m ²
łazienka	7.75 m ²
pokój	18.15 m ²
pokój	11.65 m ²
łazienka	3.60 m ²
łazienka	3.10 m ²
pokój dzienny	40.65 m ²
kuchnia	8.15 m ²
jadalnia	18.15 m ²
komunikacja	9.75 m ²
pokój	12.15 m ²
pokój	15.60 m ²
kotłownia	9.45 m ²

