

## Podstawowe informacje



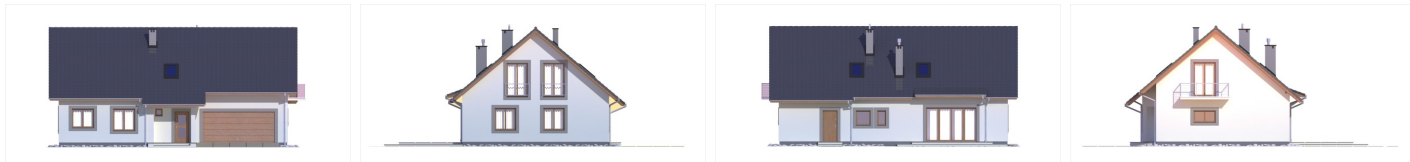
## Dane techniczne projektu

Powierzchnia użytkowa	132.90 m <sup>2</sup>
Powierzchnia zabudowy	124.70 m <sup>2</sup>
Powierzchnia dachu	202.50 m <sup>2</sup>
Kąt nachylenia	40°
Wysokość budynku	8 m
Wymiary działki	20.90 x 0 m

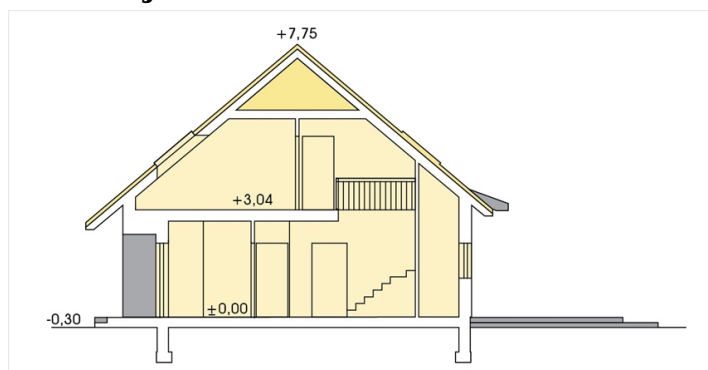
## Opis projektu

Werbena B Nova to projekt o powiększonym o jedno stanowisko garażu i odpowiednio powiększonym poddaszu. Wersja Nova (dostępna również dla Werbeny A) ma poszerzone wyjście na taras. Takie rozwiązanie jeszcze lepiej otwiera pokój dzienny na taras i ogród.

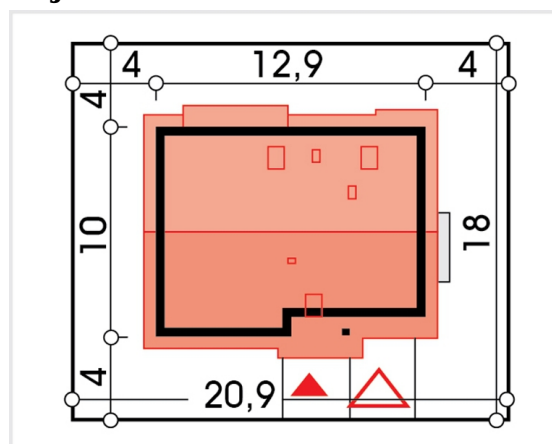
## Elewacje



## Przekrój



## Sytuacje



**Rzuty**