

## Podstawowe informacje



## Dane techniczne projektu

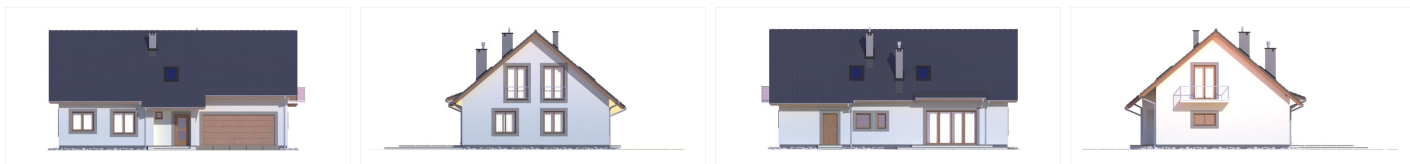
Powierzchnia użytkowa	148.40 m <sup>2</sup>
Powierzchnia zabudowy	146 m <sup>2</sup>
Powierzchnia dachu	239.50 m <sup>2</sup>
Kąt nachylenia	40°
Wysokość budynku	8 m
Wymiary działki	23.50 x 0 m

## Opis projektu

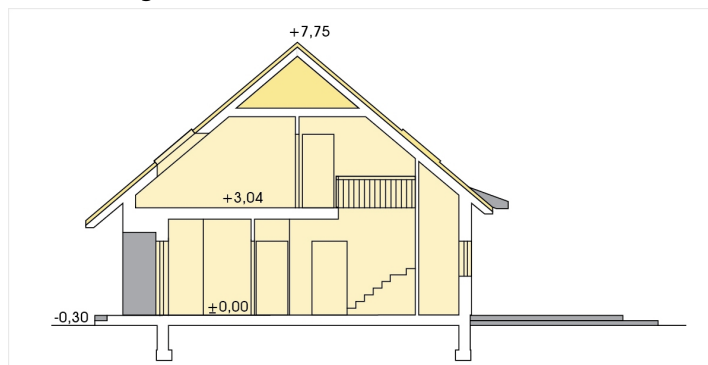
Werbena B Nova to projekt o powiększonym o jedno stanowisko garażu i odpowiednio powiększonym poddaszu. Wersja Nova (dostępna również dla Werbeny A) ma poszerzone wyjście na taras. Takie rozwiązanie jeszcze lepiej otwiera pokój dzienny na taras i ogród.

Wersja z kotłownią na paliwo stałe.

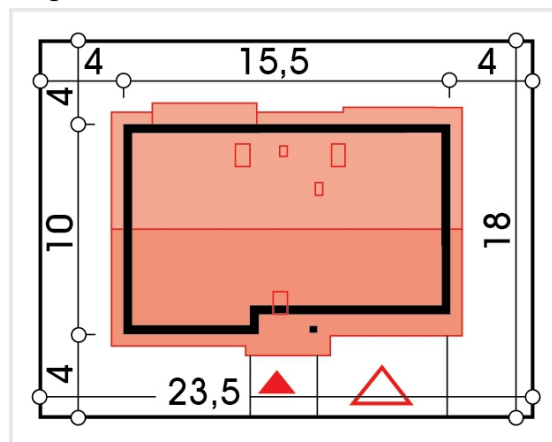
## Elewacje



## Przekrój



## Sytuacje



**Rzuty**