

Podstawowe informacje



Dane techniczne projektu

Całkowita powierzchnia	266.90 m²
Powierzchnia użytkowa	116.15 m²
Powierzchnia zabudowy	141.15 m²
Powierzchnia dachu	257 m²
Kubatura	811.30 m³
Wymiary budynku	17.45 x 8.55 m
Kąt nachylenia	45°
Wysokość budynku	8.63 m
Wymiary działki	24.45 x 18.75 m



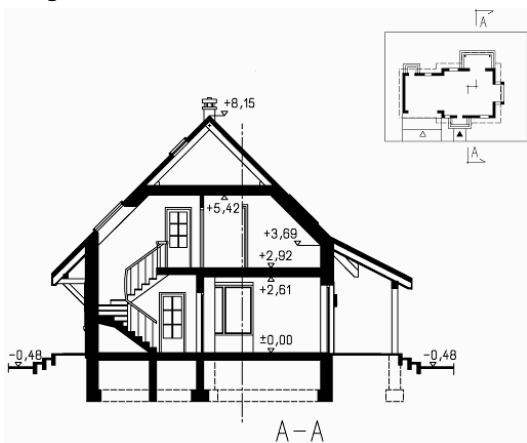
Opis projektu

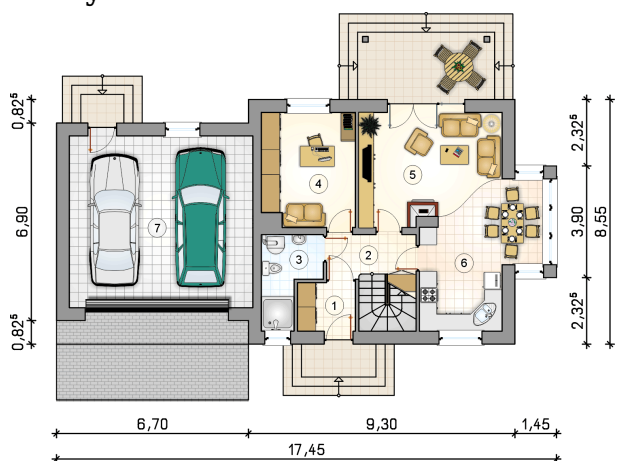
Dom parterowy, z poddaszem użytkowym i garażem 2-stanowiskowym, z przeszklonym ryzalitem i zadaszonym tarasem

Elewacje

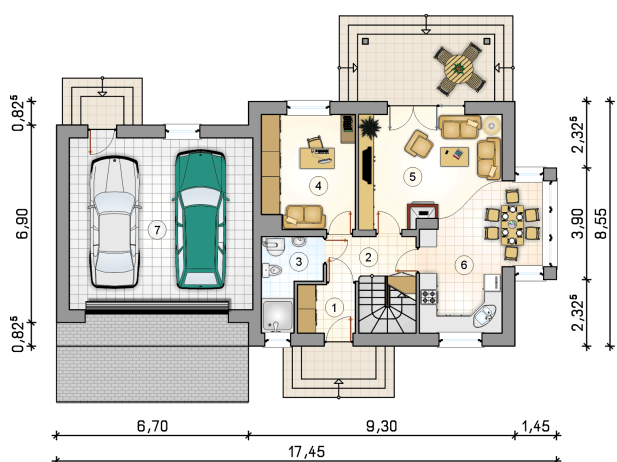


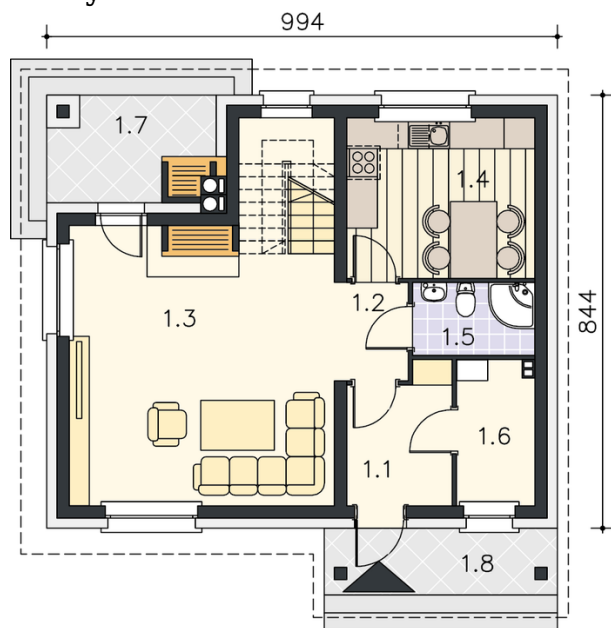
Przekrój



Rzuty

Parter 61.40 m²

przedsionek	3.45 m ²
hall z komunikacj	5.10 m ²
łazienka z piecem co	5.45 m ²
pokój	12.80 m ²
pokój dzienny	19.80 m ²
kuchnia z jadalni	14.80 m ²
garaż	38.40 m ²



Rzuty

Poddasze 54.75 m²

hall z komunikacj	2.75 m ²
łazienka	8.10 m ²
pokój	12.55 m ²
pokój	10.85 m ²
pokój	7.65 m ²
garderoba	12.85 m ²
strych	11.95 m ²

