

## Podstawowe informacje



## Dane techniczne projektu

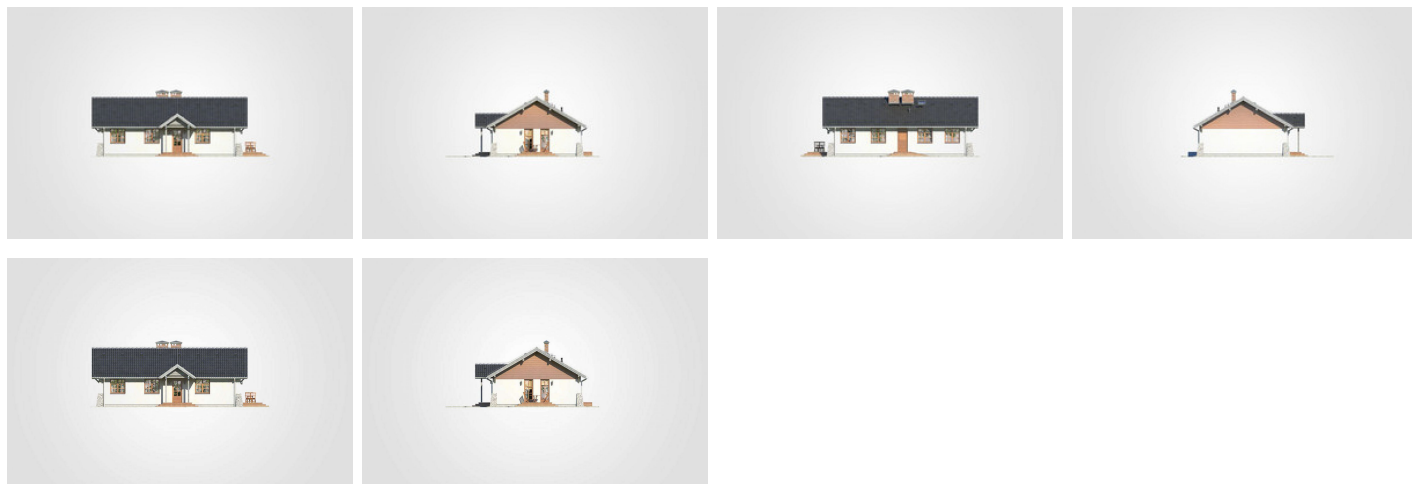
<b>Całkowita powierzchnia</b>	<b>124.20 m<sup>2</sup></b>
<b>Powierzchnia użytkowa</b>	<b>98.90 m<sup>2</sup></b>
<b>Powierzchnia zabudowy</b>	<b>126.60 m<sup>2</sup></b>
<b>Powierzchnia dachu</b>	<b>175 m<sup>2</sup></b>
<b>Kubatura</b>	<b>531.80 m<sup>3</sup></b>
<b>Wymiary budynku</b>	<b>13.95 x 8.70 m</b>
<b>Kąt nachylenia</b>	<b>30°</b>
<b>Wysokość budynku</b>	<b>5.84 m</b>
<b>Wymiary działki</b>	<b>20.99 x 17.89 m</b>



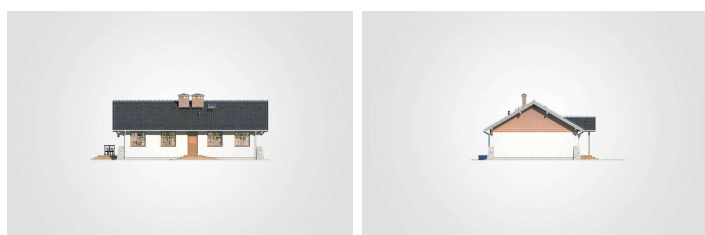
## Opis projektu

Parterowy dom z dwuspadowym dachem, kotłownią na paliwo stałe i tarasem na elewacji bocznej

## Elewacje



## Elewacje



**Rzuty****Parter 98.90 m<sup>2</sup>**

<b>przedsionek</b>	1.80 m <sup>2</sup>
<b>komunikacja</b>	5.00 m <sup>2</sup>
<b>pokój dzienny</b>	38.10 m <sup>2</sup>
<b>kuchnia</b>	7.40 m <sup>2</sup>
<b>kotłownia</b>	5.90 m <sup>2</sup>
<b>wc</b>	1.50 m <sup>2</sup>
<b>łazienka</b>	6.05 m <sup>2</sup>
<b>pokój</b>	12.45 m <sup>2</sup>
<b>pokój</b>	11.30 m <sup>2</sup>
<b>pokój</b>	9.40 m <sup>2</sup>