

## Podstawowe informacje



## Dane techniczne projektu

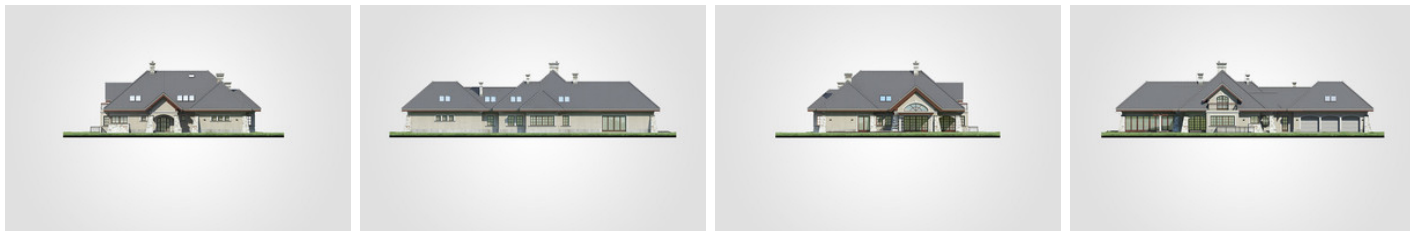
<b>Całkowita powierzchnia</b>	<b>865.75 m<sup>2</sup></b>
<b>Powierzchnia użytkowa</b>	<b>323.90 m<sup>2</sup></b>
<b>Powierzchnia zabudowy</b>	<b>442.05 m<sup>2</sup></b>
<b>Powierzchnia dachu</b>	<b>700 m<sup>2</sup></b>
<b>Kubatura</b>	<b>2 818.70 m<sup>3</sup></b>
<b>Wymiary budynku</b>	<b>22.70 x 36.20 m</b>
<b>Kąt nachylenia</b>	<b>40°</b>
<b>Wysokość budynku</b>	<b>8.91 m</b>
<b>Wymiary działki</b>	<b>30.70 x 44.20 m</b>



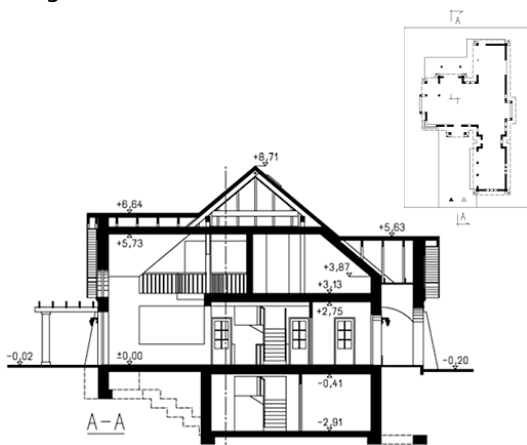
## Opis projektu

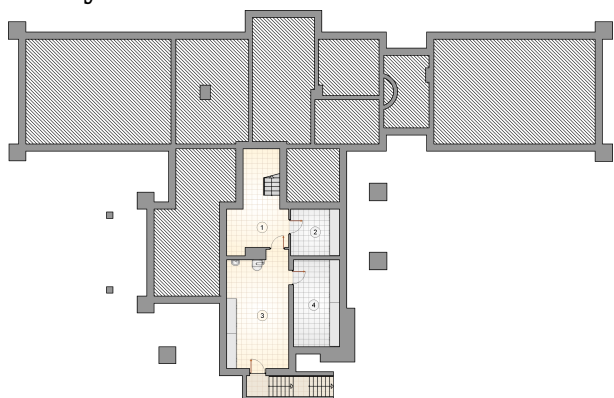
Rozległy dom parterowy z poddaszem użytkowym, oryginalny ganek frontowy i ryzalita, z garażem 3-stanowiskowym, podpiwniczony

## Elewacje



## Przekrój



**Rzuty****Piwnica 67.40 m<sup>2</sup>**

hall z komunikacj

16.30 m<sup>2</sup>

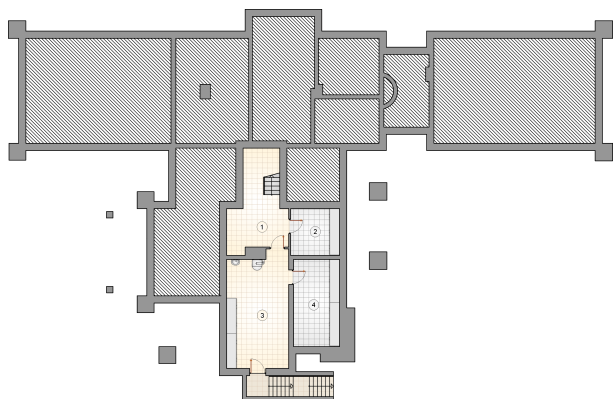
piwnica

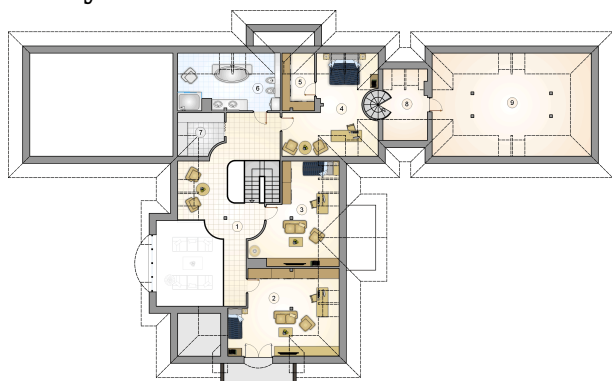
8.80 m<sup>2</sup>

kotłownia

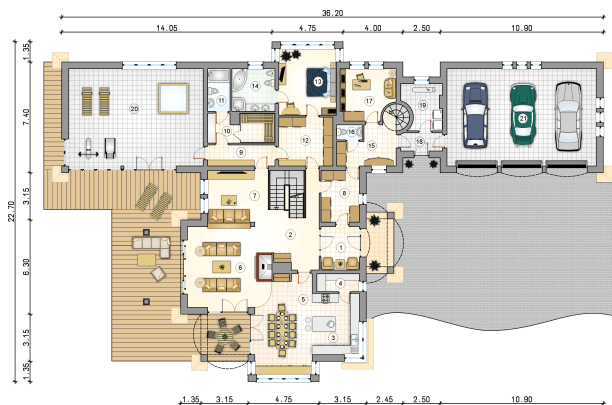
26.90 m<sup>2</sup>

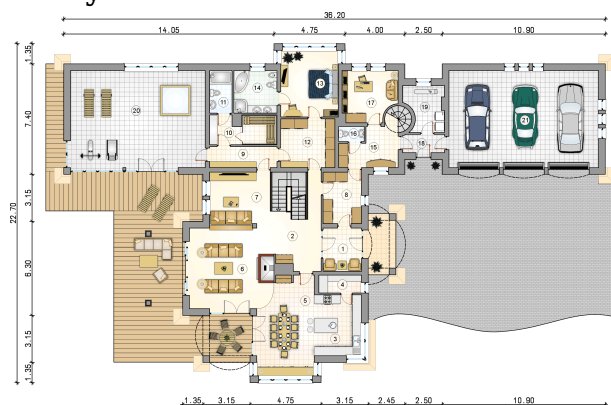
piwnica

15.40 m<sup>2</sup>

**Rzuty**

**Parter 262.60 m<sup>2</sup>**

przedsionek	7.45 m <sup>2</sup>
sauna	8.50 m <sup>2</sup>
łazienka	4.30 m <sup>2</sup>
garderoba	11.85 m <sup>2</sup>
pokój	17.15 m <sup>2</sup>
łazienka	8.20 m <sup>2</sup>
korytarz	8.70 m <sup>2</sup>
wc	1.70 m <sup>2</sup>
gabinet	11.90 m <sup>2</sup>
korytarz	3.45 m <sup>2</sup>
pralnia	7.30 m <sup>2</sup>
hall z komunikacj	18.40 m <sup>2</sup>
pom rekreacyjne	58.50 m <sup>2</sup>
garaż	65.00 m <sup>2</sup>
kuchnia	12.85 m <sup>2</sup>
spizarka	3.40 m <sup>2</sup>
jadalnia	24.30 m <sup>2</sup>
pokój dzienny	28.50 m <sup>2</sup>
pokój telewizyjny	10.90 m <sup>2</sup>
garderoba	8.90 m <sup>2</sup>
korytarz	6.35 m <sup>2</sup>



**Rzuty**

**Poddasze 157.20 m<sup>2</sup>**

hall z komunikacj	31.10 m <sup>2</sup>
pokój	25.40 m <sup>2</sup>
pokój	20.95 m <sup>2</sup>
pokój	17.25 m <sup>2</sup>
garderoba	4.80 m <sup>2</sup>
łazienka	14.75 m <sup>2</sup>
pom. gosp.odarcze	5.55 m <sup>2</sup>
korytarz	4.80 m <sup>2</sup>
strych do adaptacji	32.60 m <sup>2</sup>

