

## Podstawowe informacje



## Dane techniczne projektu

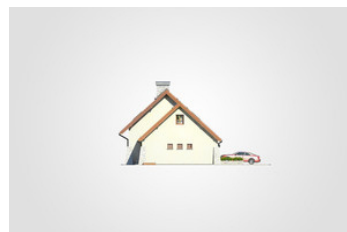
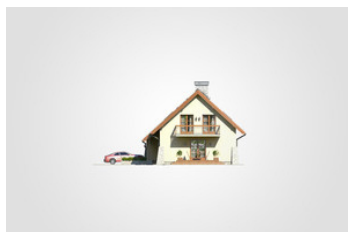
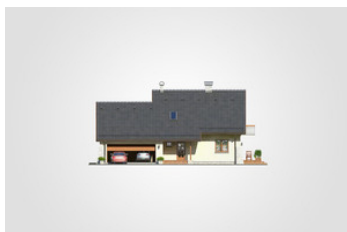
<b>Całkowita powierzchnia</b>	<b>253.75 m<sup>2</sup></b>
<b>Powierzchnia użytkowa</b>	<b>121.75 m<sup>2</sup></b>
<b>Powierzchnia zabudowy</b>	<b>142.65 m<sup>2</sup></b>
<b>Powierzchnia dachu</b>	<b>234 m<sup>2</sup></b>
<b>Kubatura</b>	<b>792.95 m<sup>3</sup></b>
<b>Wymiary budynku</b>	<b>15.80 x 8.55 m</b>
<b>Kąt nachylenia</b>	<b>42°</b>
<b>Wysokość budynku</b>	<b>8.41 m</b>
<b>Wymiary działki</b>	<b>23.80 x 18.05 m</b>

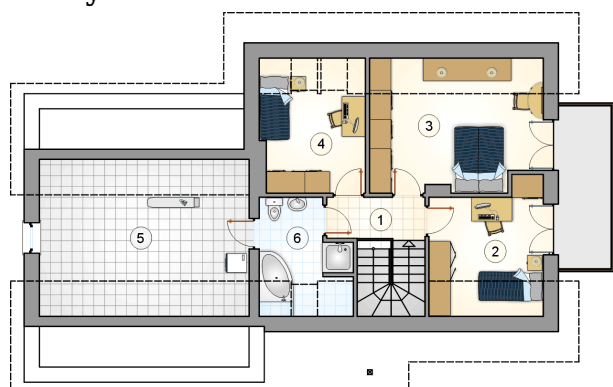


## Opis projektu

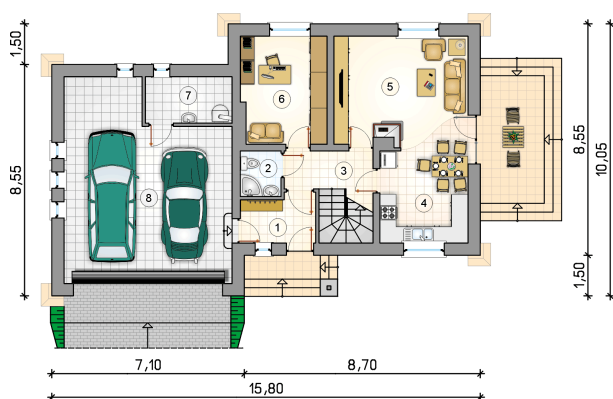
Parterowy dom z poddaszem użytkowym i 2-stanowiskowym garażem, z częściowo zadaszonym tarasem, bez podpiwniczenia

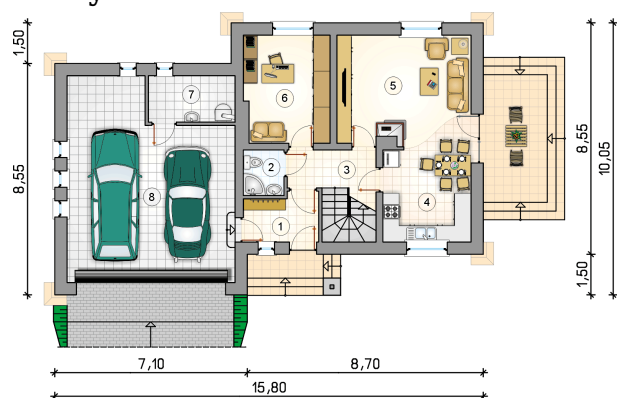
## Elewacje



**Rzuty**

**Parter 62.35 m<sup>2</sup>**

przedsiónek	4.75 m <sup>2</sup>
łazienka	2.50 m <sup>2</sup>
hall z komunikacj	5.85 m <sup>2</sup>
kuchnia z jadalni	11.35 m <sup>2</sup>
pokój dzienny	19.95 m <sup>2</sup>
pokój	12.45 m <sup>2</sup>
kotłownia	5.50 m <sup>2</sup>
garaż	40.95 m <sup>2</sup>



**Rzuty**

**Poddasze 59.40 m<sup>2</sup>**

hall z komunikacj	3.65 m <sup>2</sup>
pokój	9.20 m <sup>2</sup>
pokój	14.55 m <sup>2</sup>
pokój	9.10 m <sup>2</sup>
pralnia	17.05 m <sup>2</sup>
łazienka	5.85 m <sup>2</sup>

