

## Podstawowe informacje



## Dane techniczne projektu

<b>Powierzchnia użytkowa</b>	<b>147.70 m<sup>2</sup></b>
<b>Powierzchnia zabudowy</b>	<b>174.50 m<sup>2</sup></b>
<b>Powierzchnia dachu</b>	<b>162.20 m<sup>2</sup></b>
<b>Kąt nachylenia</b>	<b>40°</b>
<b>Wysokość budynku</b>	<b>8.80 m</b>
<b>Wymiary działki</b>	<b>18.40 x 0 m</b>

## Opis projektu

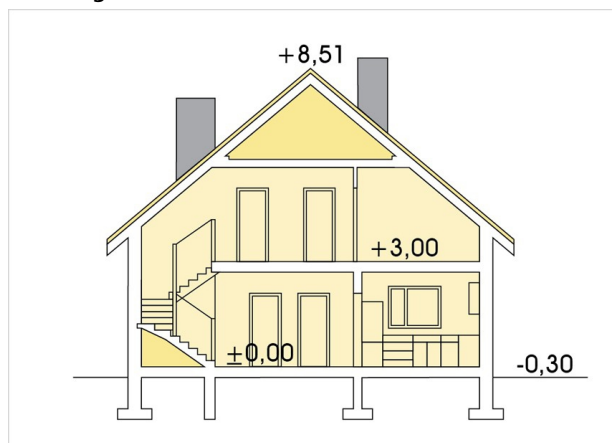
Elegancki dom dla 3-6 osobowej rodziny na wąskiej działce. Dom posiada garaż na dwa samochody. Na parterze oprócz obszernego pokoju dziennego z kuchnią znajduje się dodatkowy pokój. Obydwa pokoje posiadają wyjście na ciekawie zadaszony taras. Poddasze to trzy sypialnie, łazienka i garderoba bądź pralnia oraz balkon dostępny z dwóch sypialni. Projekt posiada wersję A bez wykuszu w jadalni, oraz wersję B z wykuszem w jadalni. Projekt dostępny w wersji z kotłownią na paliwo stałe i w lustrzanym odbiciu.

Wersja z kotłownią na paliwo stałe.

## Elewacje



## Przekrój



## Sytuacje

