

Podstawowe informacje



Dane techniczne projektu

Całkowita powierzchnia	471.50 m²
Powierzchnia użytkowa	139.90 m²
Powierzchnia zabudowy	235.75 m²
Powierzchnia dachu	357 m²
Kubatura	1 282.20 m³
Wymiary budynku	13.85 x 19.90 m
Kąt nachylenia	35°
Wysokość budynku	7.27 m
Wymiary działki	21.73 x 27.98 m

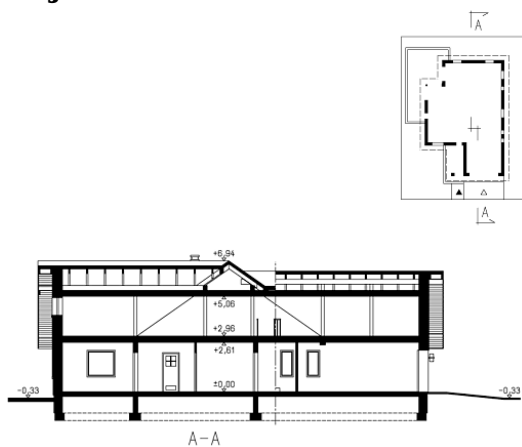
Opis projektu

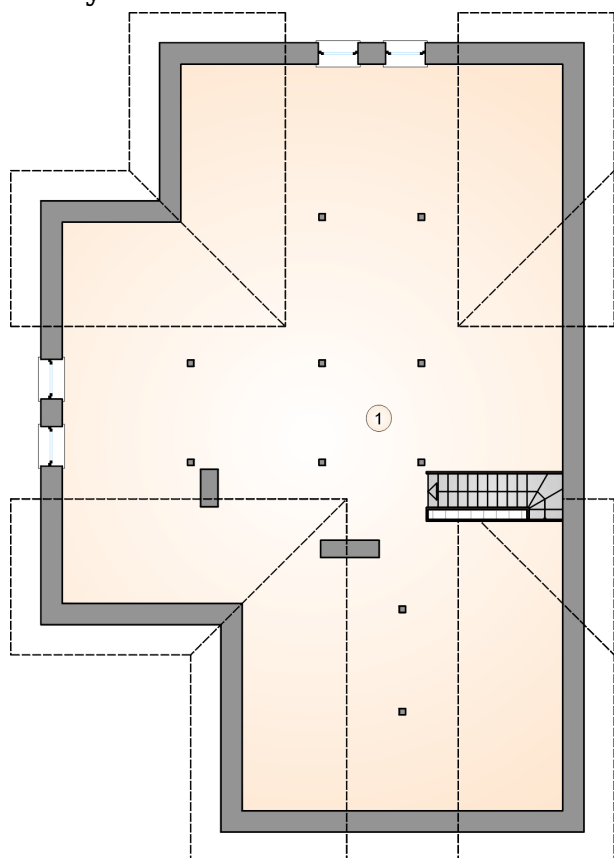
Dom parterowy z możliwością adaptacji poddasza, z przestronnym, odkrytym tarasem, z garażem 2-stanowiskowym

Elewacje

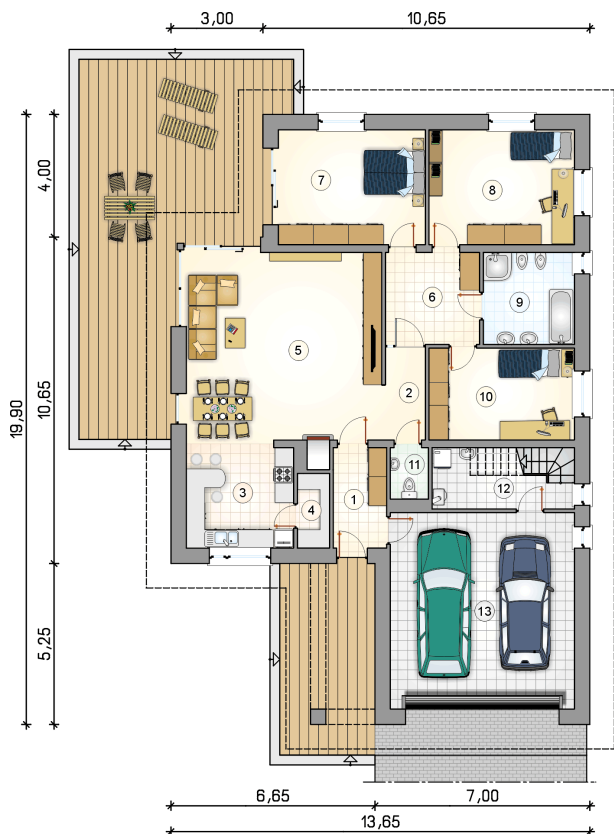


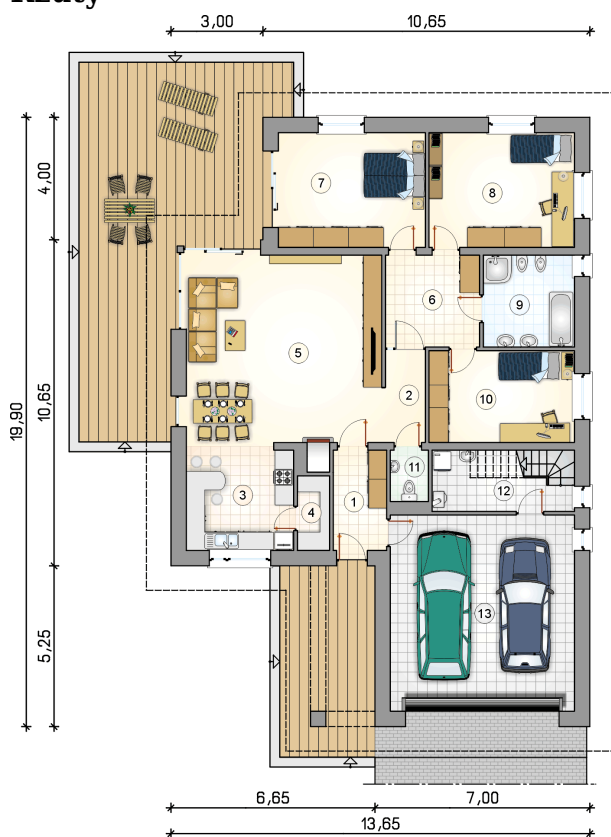
Przekrój



Rzuty

Parter 139.90 m²

przedsionek	5.55 m ²
pokój	14.00 m ²
wc	2.00 m ²
kotłownia	8.15 m ²
garaż	38.10 m ²
hall	3.80 m ²
kuchnia	12.05 m ²
spizarka	2.45 m ²
pokój dzienny z jadalni	38.90 m ²
hall	9.05 m ²
pokój	17.70 m ²
pokój	17.50 m ²
łazienka	8.75 m ²



Rzuty


Poddasze 68.30 m²
 strych do adaptacji

68.30 m²

