

Podstawowe informacje



Dane techniczne projektu

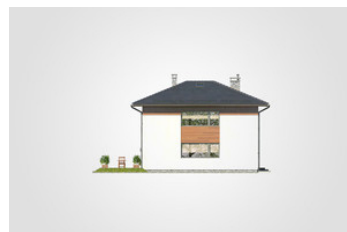
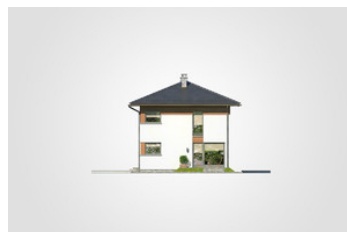
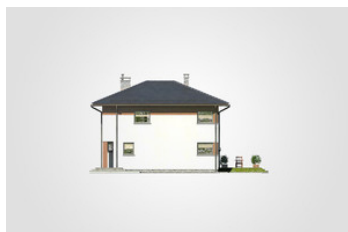
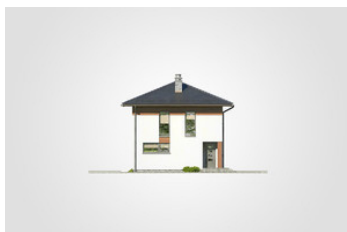
Całkowita powierzchnia	177.60 m²
Powierzchnia użytkowa	127.45 m²
Powierzchnia zabudowy	88.80 m²
Powierzchnia dachu	136 m²
Kubatura	638.05 m³
Wymiary budynku	8.30 x 10.70 m
Kąt nachylenia	22°
Wysokość budynku	8.54 m
Wymiary działki	16.38 x 18.78 m

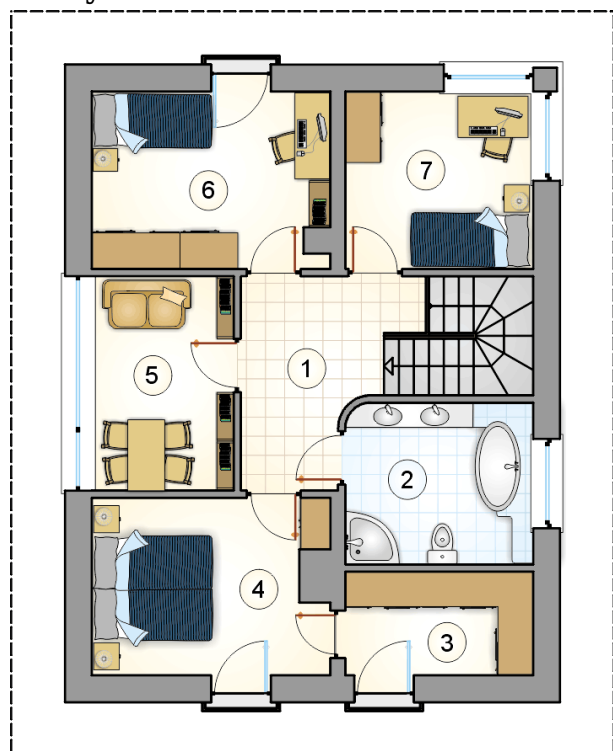


Opis projektu

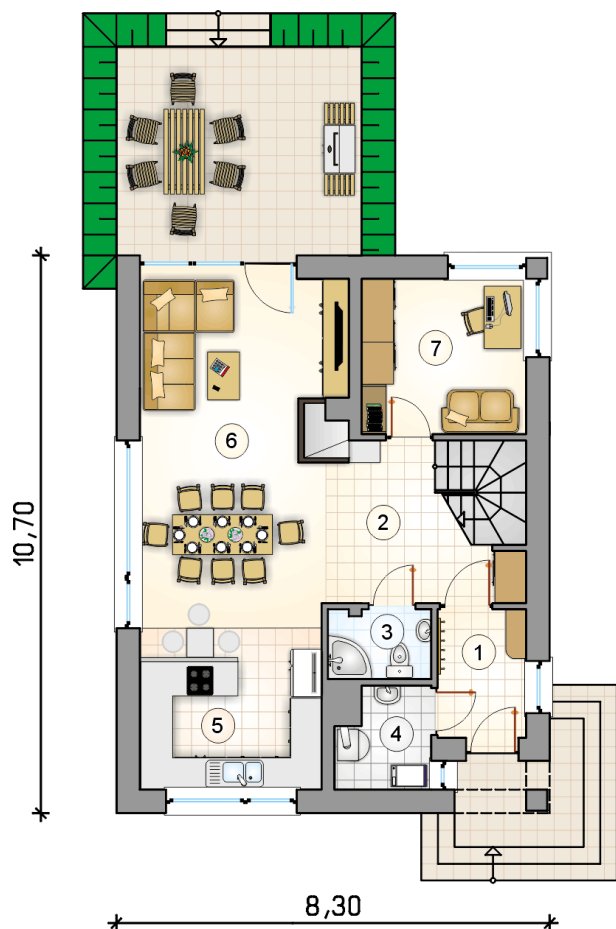
Dom piętrowy z kopertowym dachem, nawiązujący klimatem do włoskiej zabudowy, bez garażu i podpiwniczenia, idealny na wąską działkę

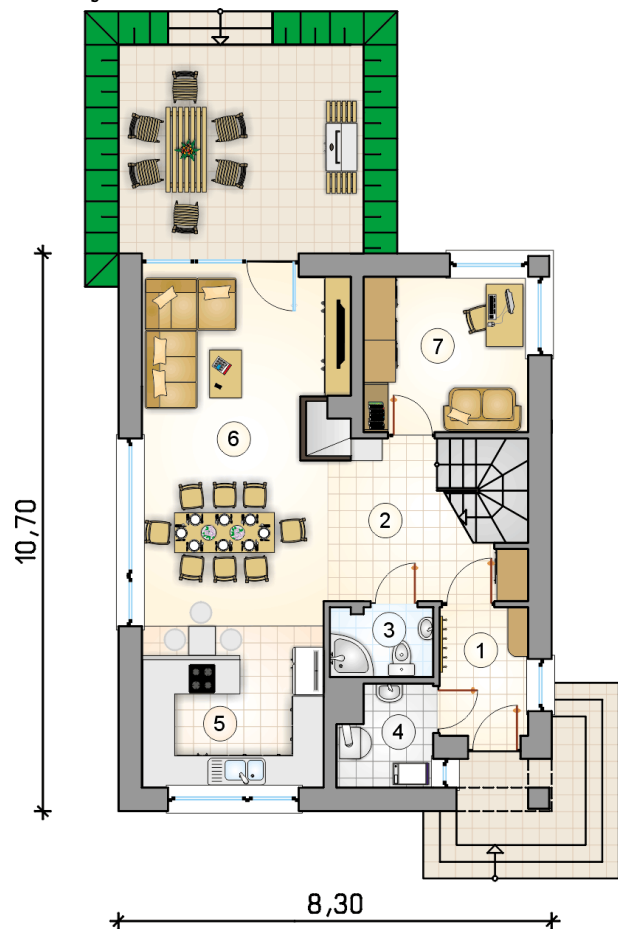
Elewacje



Rzuty

Parter 64.10 m²

przedsionek	4.20 m ²
hall z komunikacj	7.45 m ²
łazienka	2.60 m ²
kotłownia	3.30 m ²
kuchnia	12.45 m ²
pokój dzienny z jadalni	24.70 m ²
pokój	9.40 m ²



Rzuty

Piętro 63.35 m²

hall z komunikacj	8.20 m ²
łazienka	8.55 m ²
garderoba	5.50 m ²
pokój	11.45 m ²
pokój rodzinny	8.55 m ²
pokój	11.70 m ²
pokój	9.40 m ²

