

Podstawowe informacje



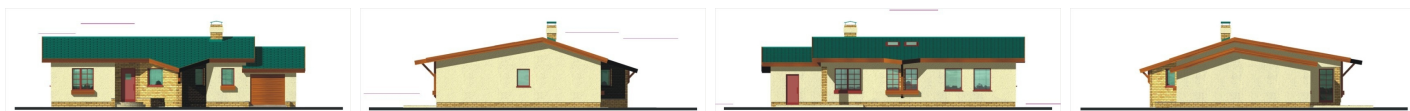
Dane techniczne projektu

Powierzchnia użytkowa	116.70 m²
Powierzchnia zabudowy	155.20 m²
Powierzchnia dachu	177.50 m²
Kąt nachylenia	10.18°
Wysokość budynku	4.80 m
Wymiary działki	20.50 x 0 m

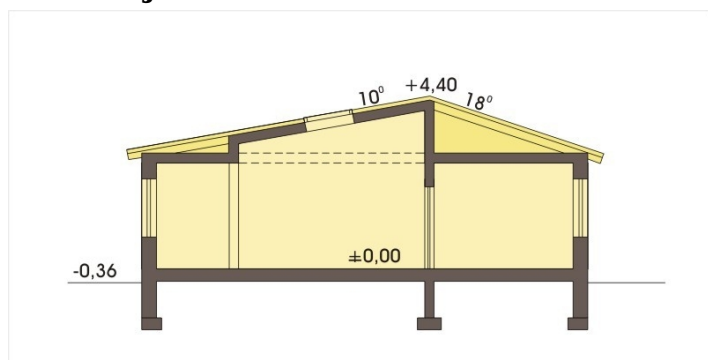
Opis projektu

✘ Nieduży, parterowy dom, prosty i tani w budowie, przeznaczony dla 3-4 osób. Mimo niewielkich rozmiarów, dom jest bardzo komfortowy dzięki obszerności strefy dziennej. Mała ilość ścian nośnych daje duże możliwości innej aranżacji wnętrza całego domu. Usytuowanie kominka umożliwia efektywne rozprowadzenie ciepła w domu. Projekt dostępny jest w wersji podstawowej, w której połacie mają kąt nachylenia 10/18 stopni oraz w wersji z podniesionym dachem, w której płacie m...

Elewacje



Przekrój



Sytuacja

