

## Podstawowe informacje



## Dane techniczne projektu

<b>Całkowita powierzchnia</b>	<b>310 m<sup>2</sup></b>
<b>Powierzchnia użytkowa</b>	<b>115.90 m<sup>2</sup></b>
<b>Powierzchnia zabudowy</b>	<b>155 m<sup>2</sup></b>
<b>Powierzchnia dachu</b>	<b>246.09 m<sup>2</sup></b>
<b>Kubatura</b>	<b>688 m<sup>3</sup></b>
<b>Wymiary budynku</b>	<b>15 x 10 m</b>
<b>Kąt nachylenia</b>	<b>35°</b>
<b>Wysokość budynku</b>	<b>7.35 m</b>
<b>Wymiary działki</b>	<b>23 x 19 m</b>



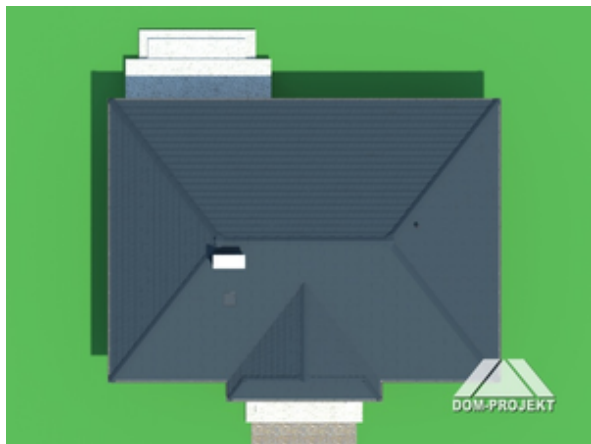
## Opis projektu

Parterowy dom o bardzo funkcjonalnym układzie pomieszczeń. Kominek w salonie z możliwością rozprowadzenia ciepła. Wydzielona kotłownia i spiżarka. Kuchnia częściowo otwarta na salon, trzy sypialnie w tym jedna z garderobą.

## Elewacje



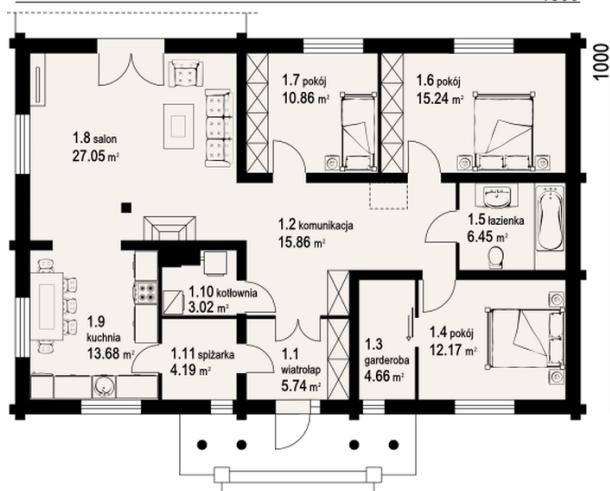
## Sytuacje



**Rzuty**

1500

1000


**Parter 118.92 m<sup>2</sup>**

<b>wiatrołap</b>	5.74 m <sup>2</sup>
<b>kotłownia</b>	3.02 m <sup>2</sup>
<b>kuchnia</b>	13.68 m <sup>2</sup>
<b>salon</b>	27.05 m <sup>2</sup>
<b>pokój</b>	10.86 m <sup>2</sup>
<b>pokój</b>	15.24 m <sup>2</sup>
<b>łazienka</b>	6.45 m <sup>2</sup>
<b>pokój</b>	12.17 m <sup>2</sup>
<b>garderoba</b>	4.66 m <sup>2</sup>
<b>komunikacja</b>	15.86 m <sup>2</sup>
<b>spizarka</b>	4.19 m <sup>2</sup>