

## Podstawowe informacje



## Dane techniczne projektu

<b>Całkowita powierzchnia</b>	<b>151.70 m<sup>2</sup></b>
<b>Powierzchnia użytkowa</b>	<b>154.70 m<sup>2</sup></b>
<b>Powierzchnia zabudowy</b>	<b>141.10 m<sup>2</sup></b>
<b>Powierzchnia dachu</b>	<b>160 m<sup>2</sup></b>
<b>Kubatura</b>	<b>448.01 m<sup>3</sup></b>
<b>Wymiary budynku</b>	<b>14.64 x 9.64 m</b>
<b>Kąt nachylenia</b>	<b>35°</b>
<b>Wysokość budynku</b>	<b>8.02 m</b>
<b>Wymiary działki</b>	<b>22.64 x 17.64 m</b>



## Opis projektu

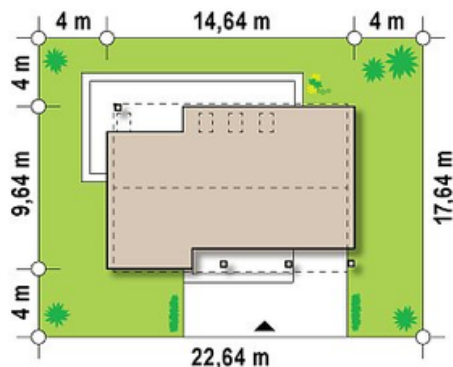
Zx43 to nowoczesny dom z poddaszem użytkowym dla 4,5-osobowej rodziny. Główną zaletą projektu jest zlokalizowana na parterze obszerna strefa dzienna otwarta na ogród.

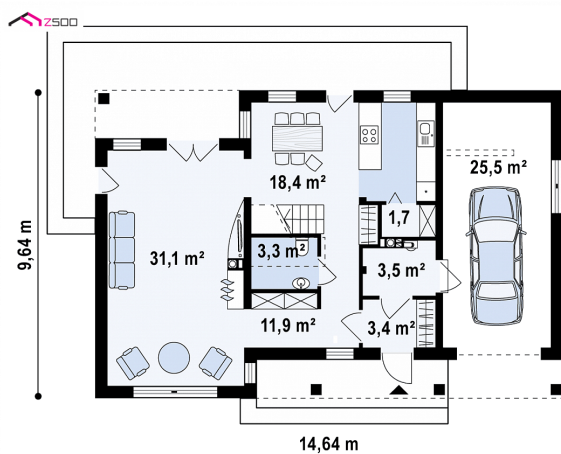
Salon połączony z jadalnią oraz kuchnią posiadają duże okna balkonowe, co umożliwia wyjście na częściowo zadaszony taras z każdego z tych pomieszczeń. Salon może być panoramiczny, okna wychodzące z tego pokoju na elewacji frontowej można z łatwością przedłużyć do samej ziemi. Przestrzeń kuchni i jadalni płynnie przenika się ze sobą, a w jej pobliżu zlokalizowane są wygodne schody na poddasze, które...

## Elewacje

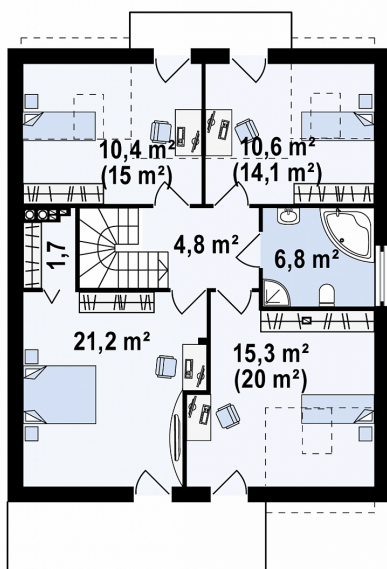


## Sytuacje



**Rzuty**

**Parter 73.40 m<sup>2</sup>**

Sień	3.40 m <sup>2</sup>
Hol	11.90 m <sup>2</sup>
Salon	31.10 m <sup>2</sup>
Kuchnia+jadalnia	18.40 m <sup>2</sup>
Spizarka	1.70 m <sup>2</sup>
WC	3.30 m <sup>2</sup>
Pom. gosp.	3.60 m <sup>2</sup>
Garaż	25.50 m <sup>2</sup>


**Poddasze 78.30 m<sup>2</sup>**

Hol	7.90 m <sup>2</sup>
Pokój	18.20 m <sup>2</sup>
Pokój	17.20 m <sup>2</sup>
Garderoba	2.50 m <sup>2</sup>
Łazienka	2.50 m <sup>2</sup>
Gabinet	9.30 m <sup>2</sup>
Pokój	13.60 m <sup>2</sup>
Łazienka	6.90 m <sup>2</sup>
Garderoba	3.20 m <sup>2</sup>