

Podstawowe informacje



Dane techniczne projektu

Całkowita powierzchnia	215.30 m²
Powierzchnia użytkowa	158.10 m²
Powierzchnia zabudowy	147.70 m²
Powierzchnia dachu	110.45 m²
Kubatura	512.40 m³
Wymiary budynku	19.18 x 7.64 m
Kąt nachylenia	30°
Wysokość budynku	7.51 m
Wymiary działki	27.18 x 15.64 m



Opis projektu

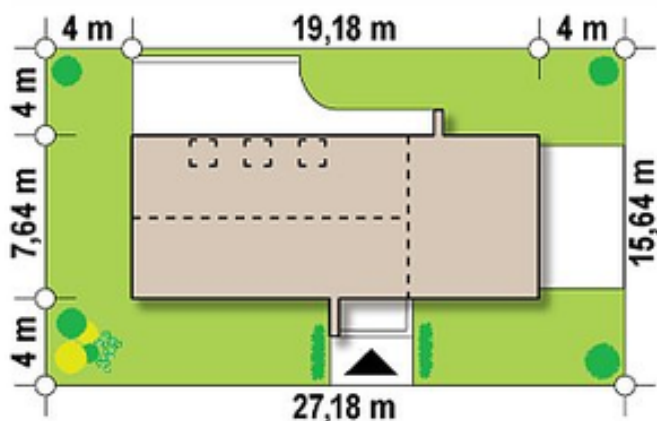
Zx40 to wyjątkowy projekt domu. Elewacja wykonana całkowicie w grafitowym gonce, podkreśla jego nowatorski charakter. Projekt doskonale nadaje się do zabudowy na wąską działkę z bocznym wjazdem do garażu. Stosując odpowiednie technologie dom z powrotem może pełnić funkcję energooszczędnego.

Największą zaletą projektu Zx40 jest możliwość dowolnej zmiany przestrzeni wnętrza. Ściany działowe można swobodnie przesuwać, bądź zlikwidować całkowicie, tworząc ogromną powierzchnię salonową. Duże powierzchnie przeszkleń, dają naturalne doświetlenie wnętrza. Kolejną zaletą tego projek...

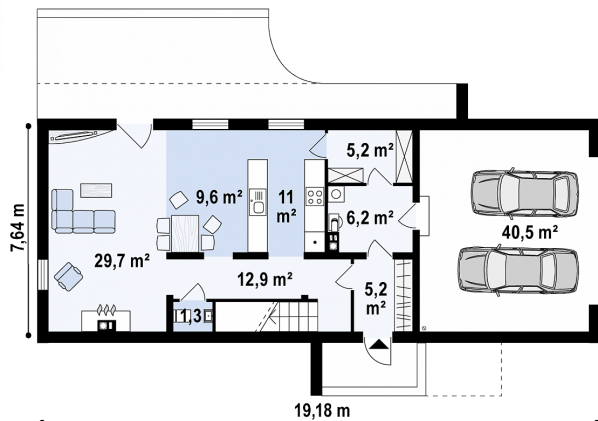
Elewacje



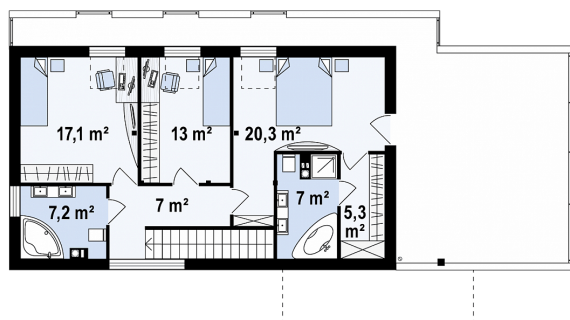
Sytuacje



Rzuty


Parter 80.90 m²

Sień	5.20 m ²
Hol+schody	12.90 m ²
Pom. gosp.	6.20 m ²
Spizarka	5.20 m ²
Kuchnia	11.00 m ²
Salon	29.70 m ²
WC	1.30 m ²
Garaż	40.50 m ²
Jadalnia	9.60 m ²



Poddasze 134.40 m²

Hol	7.00 m ²
Pokój	20.30 m ²
Garderoba	5.30 m ²
Łazienka	7.00 m ²
Pokój	13.00 m ²
Pokój	17.10 m ²
Łazienka	7.20 m ²