

Podstawowe informacje



Dane techniczne projektu

Całkowita powierzchnia	251.50 m²
Powierzchnia użytkowa	206 m²
Powierzchnia zabudowy	176.50 m²
Powierzchnia dachu	185.50 m²
Kubatura	679 m³
Wymiary budynku	15 x 13 m
Kąt nachylenia	22°
Wysokość budynku	8.91 m
Wymiary działki	23 x 21 m



Opis projektu

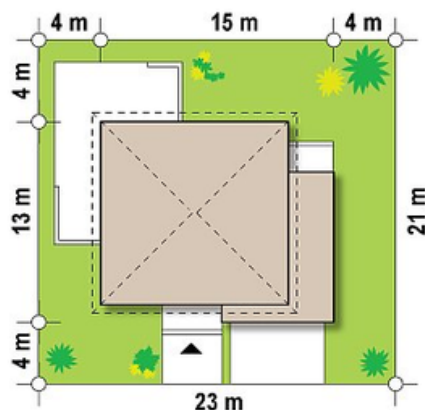
Dom ZX30 to współczesny projekt domu jednorodzinnego. Jego prosta foremna bryła, ciekawie zaprojektowana elewacja z ceramicznymi przewiązaniemii powoduje, że dom ten pomimo swej prostej bryły ma wyjątkowy wygląd.

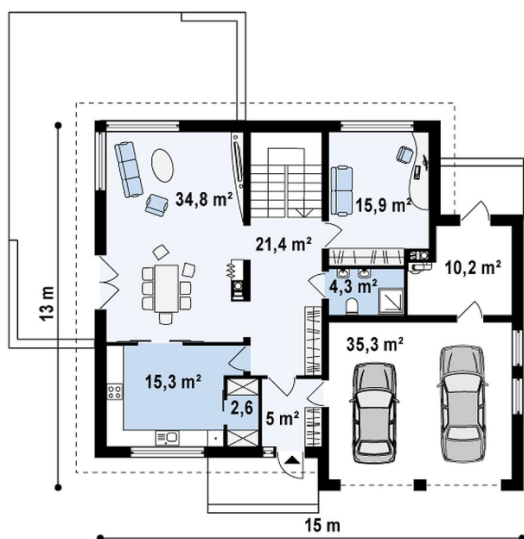
Część dzienna to przestronny salon z centralnie umieszczonym kominkiem, połączony z kuchnią. Od salonu znajduje się wyjście na praktyczny zadaszony taras, który można wykorzystać w trakcie spotkań towarzyskich z przyjaciółmi lub rodziną. Dom posiada garaż dwustanowiskowy, z którego jest przejście do pomieszczen...

Elewacje

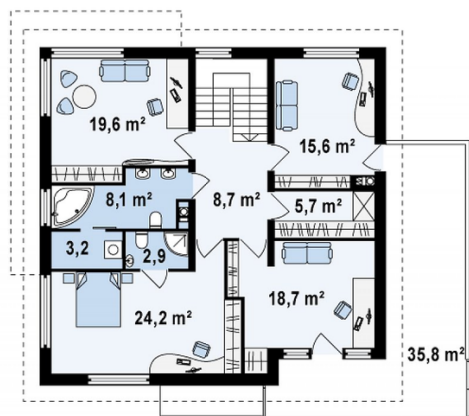


Sytuacje



Rzuty

Parter 144.80 m²

Sień	5.00 m ²
Hol+schody	21.40 m ²
Łazienka	4.30 m ²
Pokój	15.90 m ²
Salon+jadalnia	34.80 m ²
Kuchnia	15.30 m ²
Spizarka	2.60 m ²
Garaż+pom. gosp.	45.50 m ²


Poddasze 106.70 m²

Pokój rekreacyjny	19.60 m ²
Łazienka	8.10 m ²
Pralnia	3.20 m ²
Pokój	24.20 m ²
Łazienka	2.90 m ²
Pokój	18.70 m ²
Garderoba	5.70 m ²
Pokój	15.60 m ²
Hol	8.70 m ²