

Podstawowe informacje



Dane techniczne projektu

Całkowita powierzchnia	395 m²
Powierzchnia użytkowa	286.70 m²
Powierzchnia zabudowy	235.90 m²
Powierzchnia dachu	220 m²
Kubatura	1 127.30 m³
Wymiary budynku	16.67 x 27.41 m
Kąt nachylenia	7°
Wysokość budynku	9.75 m
Wymiary działki	26.67 x 38.41 m

Opis projektu

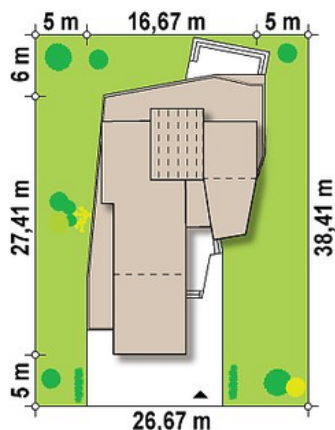
Zx27 to atrakcyjny projekt o nowoczesnej architekturze odważnie nawiązujący do najlepszej zachodniej awangardy. Dynamiczna, niestandardowa forma z pewnością przypadnie do gustu odważnym, ceniącym nowatorskie rozwiązania i unikalność.

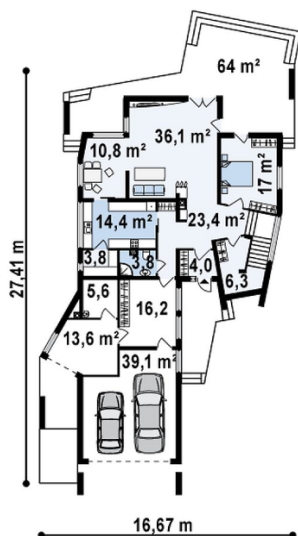
Na parterze znajdzie się miejsce dla dwóch aut, dwóch motocykli oraz obszerne zaplecze gospodarcze. Zadaszone wejście prowadzi do przestronnego holu z nietypowymi schodami. Strefę dzienną tworzy salon częściowo połączony z aneksem jadalnym. Z obu pomieszczeń można swobodnie przedostać się na duży zadasz...

Elewacje

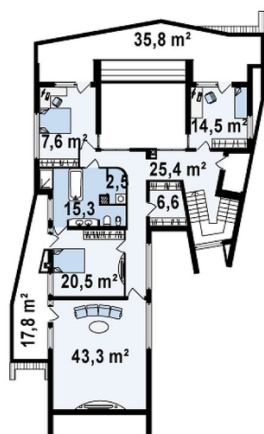


Sytuacje



Rzuty

Parter 188.40 m²

Sień	4.10 m ²
Garaż+pom. gosp.	58.30 m ²
Hol+schody	16.60 m ²
Garderoba	6.30 m ²
Pokój	17.10 m ²
Salon+jadalnia	47.80 m ²
Kuchnia	14.40 m ²
Spizarka	3.80 m ²
Łazienka	3.80 m ²
Pom. gosp.	16.20 m ²


Poddasze 206.60 m²

Balkon	3.00 m ²
Hol	25.60 m ²
Balkon	37.80 m ²
Pokój	15.00 m ²
Pokój	18.00 m ²
Balkon	17.80 m ²
Łazienka	15.50 m ²
Pralnia	2.50 m ²
Garderoba	6.50 m ²
Pokój	21.00 m ²
Pokój rekreacyjny	43.90 m ²