

## Podstawowe informacje



## Dane techniczne projektu

<b>Całkowita powierzchnia</b>	<b>243.70 m<sup>2</sup></b>
<b>Powierzchnia użytkowa</b>	<b>209.98 m<sup>2</sup></b>
<b>Powierzchnia zabudowy</b>	<b>180.40 m<sup>2</sup></b>
<b>Powierzchnia dachu</b>	<b>190 m<sup>2</sup></b>
<b>Kubatura</b>	<b>723 m<sup>3</sup></b>
<b>Wymiary budynku</b>	<b>16.44 x 11.34 m</b>
<b>Kąt nachylenia</b>	<b>2°</b>
<b>Wysokość budynku</b>	<b>7.17 m</b>
<b>Wymiary działki</b>	<b>24.44 x 19.34 m</b>

## Opis projektu

Projekt Zx21 to wyróżniająca się nowoczesną linią rezydencja rodzinna.

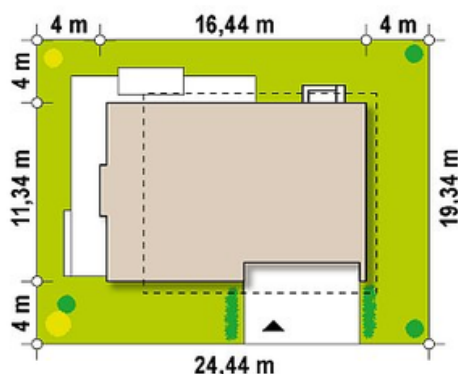
Projekt powstał w oparciu o najnowsze trendy światowe. Jest to dom z wyższej półki, unikalny w skali architektury krajowej. Posiada liczne, wysokie przeszklenia, wtopione w drewniane wykończenia tej doskonałej elewacji. Jego innowacyjna stylistyka zadowoli wszystkich poszukujących oryginalnych rozwiązań.

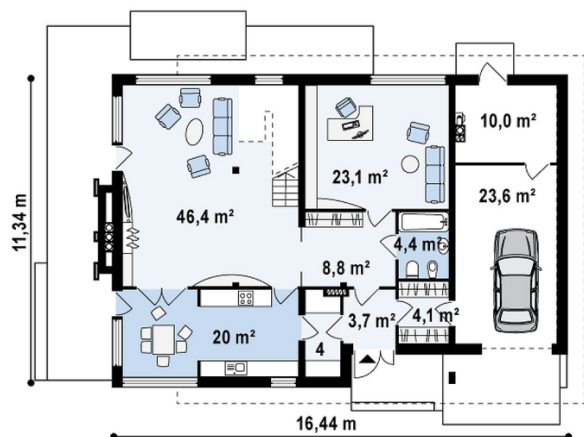
Wnętrze domu to duże otwarte przenikające się przestrzenie. Reprezentacyjny hol prowadzi wprost na aneks kominkowy w przestronnym salonie. Schody są tu częścią dekoracyjną i dopełniają design wnętrza. Spo...

## Elewacje

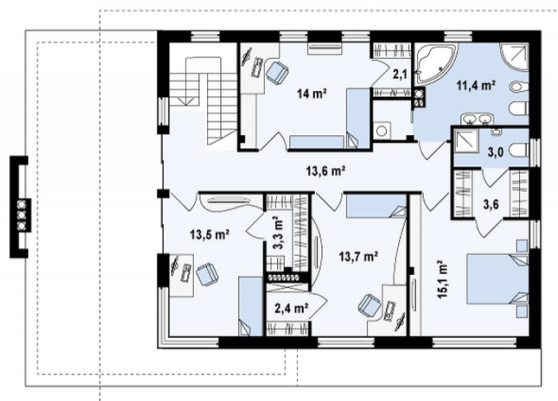


## Sytuacje



**Rzuty**

**Parter 147.80 m<sup>2</sup>**

Sień	46.10 m <sup>2</sup>
Garderoba	33.70 m <sup>2</sup>
Łazienka	3.90 m <sup>2</sup>
Pokój	8.80 m <sup>2</sup>
Kuchnia+jadalnia	3.70 m <sup>2</sup>
Salon	4.10 m <sup>2</sup>
Garaż+pom. gosp.	4.40 m <sup>2</sup>
Spizarka	23.10 m <sup>2</sup>
Hol	20.00 m <sup>2</sup>


**Poddasze 95.90 m<sup>2</sup>**

Pokój	13.90 m <sup>2</sup>
Garderoba	3.60 m <sup>2</sup>
Garderoba	2.40 m <sup>2</sup>
Hol	13.80 m <sup>2</sup>
Pokój	13.50 m <sup>2</sup>
Łazienka	3.00 m <sup>2</sup>
Pokój	15.10 m <sup>2</sup>
Łazienka	11.50 m <sup>2</sup>
Pokój	13.70 m <sup>2</sup>
Garderoba	2.10 m <sup>2</sup>
Garderoba	3.30 m <sup>2</sup>