

Podstawowe informacje



Dane techniczne projektu

Całkowita powierzchnia	113.20 m²
Powierzchnia użytkowa	113.14 m²
Powierzchnia zabudowy	139.90 m²
Powierzchnia dachu	170 m²
Kubatura	310.30 m³
Wymiary budynku	15.84 x 8.94 m
Kąt nachylenia	28°
Wysokość budynku	5.95 m
Wymiary działki	21.84 x 16.94 m



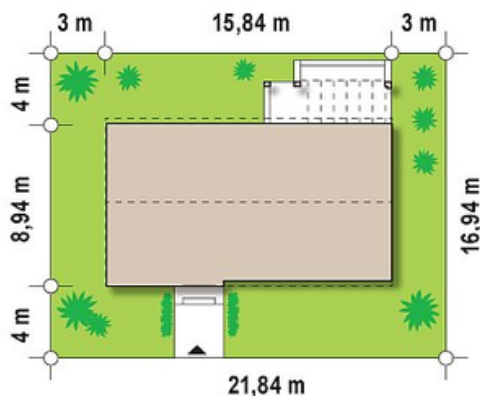
Opis projektu

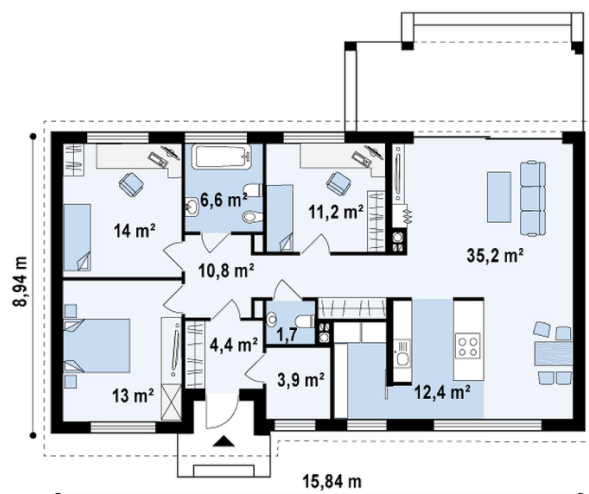
Zx17 to mały i tani w realizacji dom parterowy z dwuspadowym dachem. Prosta a zarazem nowoczesna forma pozwoli na szybką i ekonomiczną budowę. Drewniane elementy okładzin dodadzą uroku elewacjom. Podcień wejściowy zapewni nam daszek w deszczowy dzień, a zagłębienie sprawi że wiatr nie będzie nam przeszkadzał podczas otwierania drzwi. Z dużej sieni, gdzie zaprojektowaliśmy dużą szafę na ubrania przechodzimy do foremnego holu skąd mamy dostęp do wszystkich pomieszczeń. Układ pomieszczeń Zx17 zaprojektowano na planie prostokąta z holu g...

Elewacje



Sytuacje



Rzuty

Parter 113.20 m²

Sien	4.40 m ²
Pom. gosp.	3.90 m ²
Hol	10.80 m ²
Pokój	13.00 m ²
Pokój	14.00 m ²
Łazienka	6.60 m ²
Pokój	11.20 m ²
Salon+jadalnia	35.20 m ²
Kuchnia+spiżarka	12.40 m ²
WC	1.70 m ²