

Podstawowe informacje



Dane techniczne projektu

Całkowita powierzchnia	212.90 m²
Powierzchnia użytkowa	216.04 m²
Powierzchnia zabudowy	185.30 m²
Powierzchnia dachu	292 m²
Kubatura	736.87 m³
Wymiary budynku	20.88 x 10.48 m
Kąt nachylenia	30°
Wysokość budynku	9.62 m
Wymiary działki	27.88 x 18.48 m



Opis projektu

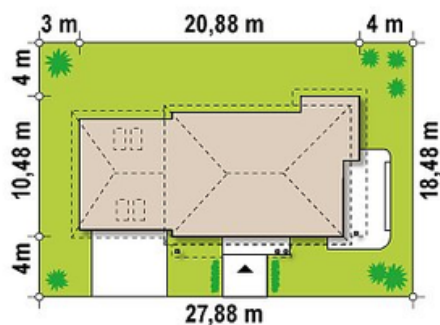
Zx16 to piętrowy dom z garażem dwustanowiskowym o rozłożystej formie. Projekt doskonale sprawdzi się na szerokiej działce. Stonowana kolorystyka elewacji i ciekawe daszki wzorowane na stylu włoskich willi nadają specyficznego, atrakcyjnego wyglądu.

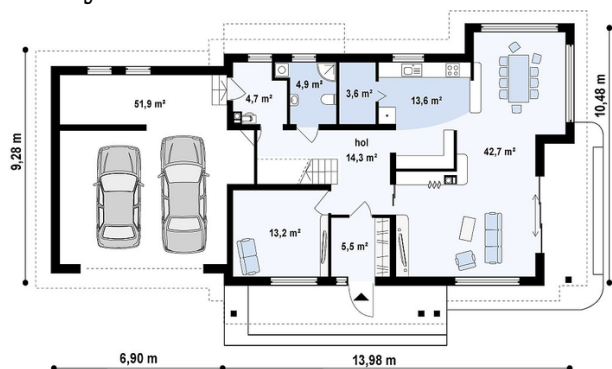
Na parterze zgrupowano pomieszczenia części gospodarczej - kotłownię, łazienkę z prysznicem i pralką, pojemną spiżarnię. Z sieni do wnętrza domu prowadzi hol stanowiący główny ciąg komunikacyjny pomiędzy pomieszczeniami na parterze. Dodatkowo program użytkowy przewiduje pokój na parterze...

Elewacje

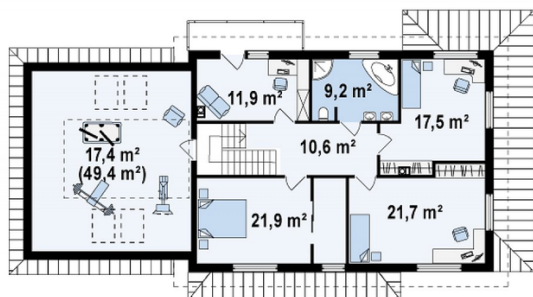


Sytuacje



Rzuty

Parter 102.60 m²

Garaż	42.70 m ²
Sień	51.90 m ²
Pokój	5.50 m ²
Hol	13.20 m ²
Pom. gosp.	14.30 m ²
Łazienka	4.70 m ²
Spizarka	4.90 m ²
Kuchnia	3.60 m ²
Salon+jadalnia	13.70 m ²


Poddasze 110.30 m²

Gabinet	11.90 m ²
Pokój	17.50 m ²
Pokój	21.70 m ²
Pokój	17.10 m ²
Garderoba	4.80 m ²
Łazienka	9.20 m ²
Hol	10.60 m ²
Pokój rekreacyjny	17.50 m ²