

Podstawowe informacje



Dane techniczne projektu

Całkowita powierzchnia	179.30 m²
Powierzchnia użytkowa	170.59 m²
Powierzchnia zabudowy	153.20 m²
Powierzchnia dachu	231 m²
Kubatura	556.80 m³
Wymiary budynku	16.58 x 10.68 m
Kąt nachylenia	30°
Wysokość budynku	9.55 m
Wymiary działki	23.58 x 18.68 m



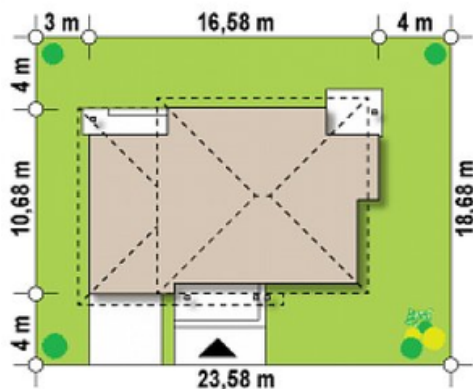
Opis projektu

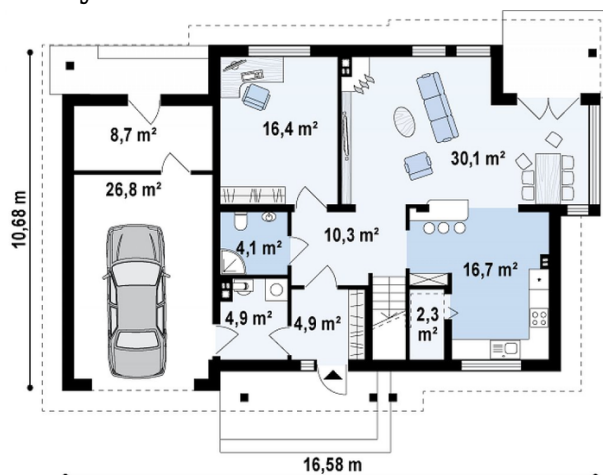
Zx12 to piętrowy dom o prostej bryle z garażem bocznym. Charakterystyczny wykusz w salonie łączy wnętrze domu z ogrodem. Drewniane elementy na elewacjach nadają budynkowi wyjątkowego i niepowtarzalnego charakteru. Zadaszone wejście do domu zaakcentowano dwoma słupami podpierającymi daszek. W sieni znalazło się miejsce na dużą szafę. Z garażu do wnętrza domu prowadzi wejście przez pomieszczenie gospodarcze. Część dzienną stanowi przestronny salon z jadalnią oraz kuchnia ze spiżarnią. Okna wykusza i drzwi balkonowe salonu wychodzą na ogród....

Elewacje

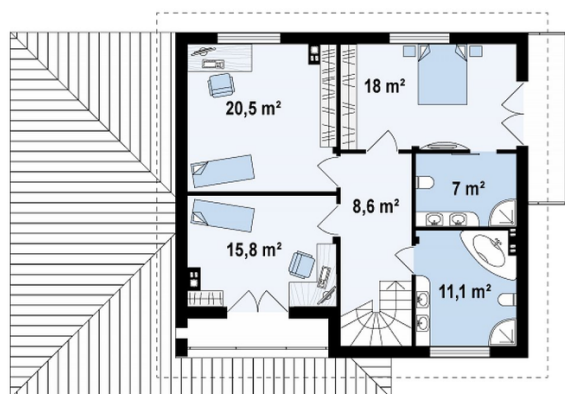


Sytuacje



Rzuty

Parter 98.30 m²

Sień	4.90 m ²
Pomieszczenie gospodarcze	8.70 m ²
Hol	10.20 m ²
Kuchnia	16.70 m ²
Salon+jadalnia	30.10 m ²
Pokój	16.40 m ²
Łazienka	4.10 m ²
Pom. gosp.	4.90 m ²
Garaż	26.80 m ²
Spizarka	2.30 m ²


Poddasze 81 m²

Hol	8.60 m ²
Pokój	15.80 m ²
Pokój	20.50 m ²
Pokój	18.00 m ²
Łazienka	7.00 m ²
Łazienka	11.10 m ²