

Podstawowe informacje



Dane techniczne projektu

Całkowita powierzchnia	203.90 m²
Powierzchnia użytkowa	203.98 m²
Powierzchnia zabudowy	126.80 m²
Powierzchnia dachu	156 m²
Kubatura	555 m³
Wymiary budynku	13.38 x 9.48 m
Kąt nachylenia	35°
Wysokość budynku	9.18 m
Wymiary działki	21.38 x 17.48 m



Opis projektu

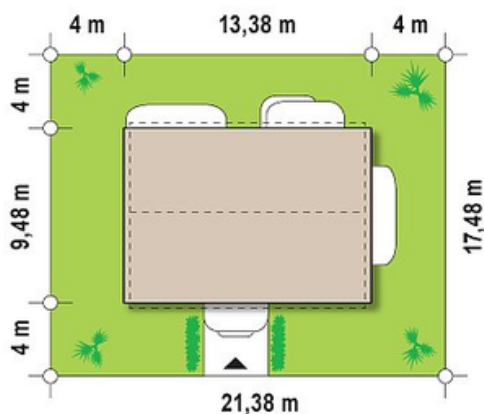
Zx11 to jednorodzinny dom energooszczędny, o prostej, zwartej bryle z dwuspadowym dachem. Istnieje możliwość przystosowania projektu do potrzeb domu pasywnego. Nowoczesne elewacje z drewnianą okładziną, białym tynkiem i szarą blachodachówką powodują, że dom ten ma specyficzny urok. Zaletą Zx11 jest przestronny salon połączony z kuchnią oraz duże pomieszczenie gospodarcze dostępne także z ogrodu, które można również wykorzystać jako pralnię.

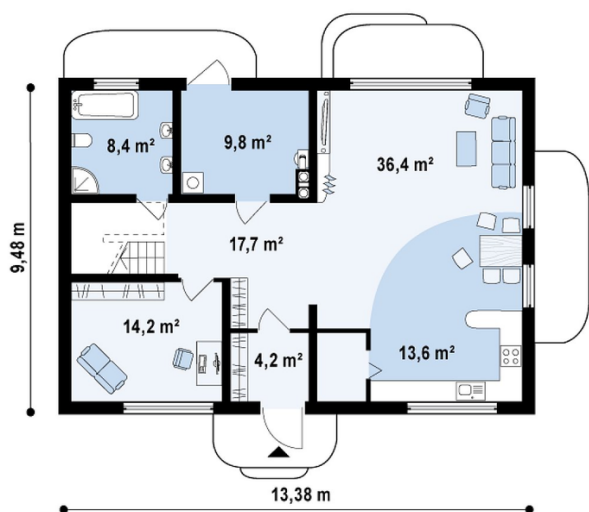
Na parterze zaprojektowano gabinet, który moż...

Elewacje

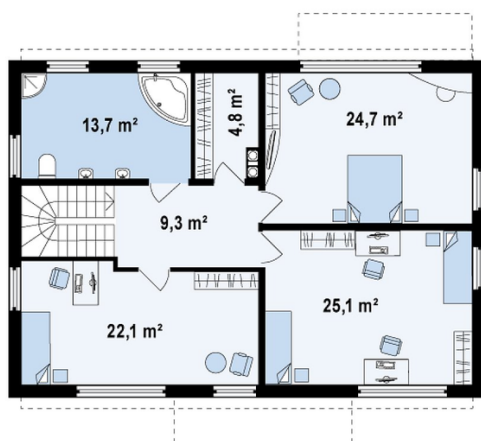


Sytuacje



Rzuty

Parter 104.20 m²

Sień	4.20 m ²
Hol	17.70 m ²
Kuchnia+spizarka	13.60 m ²
Salon	36.40 m ²
Pom. gosp.	9.70 m ²
Łazienka	8.40 m ²
Gabinet	14.20 m ²


Poddasze 99.70 m²

Hol	9.30 m ²
Pokój	22.10 m ²
Pokój	25.10 m ²
Pokój	24.70 m ²
Garderoba	4.80 m ²
Łazienka	13.70 m ²