

Podstawowe informacje



Dane techniczne projektu

Całkowita powierzchnia	200.80 m²
Powierzchnia użytkowa	188.50 m²
Powierzchnia zabudowy	179.20 m²
Powierzchnia dachu	117 m²
Kubatura	672 m³
Wymiary budynku	16.78 x 13.14 m
Kąt nachylenia	6°
Wysokość budynku	7.20 m
Wymiary działki	22.78 x 21.14 m



Opis projektu

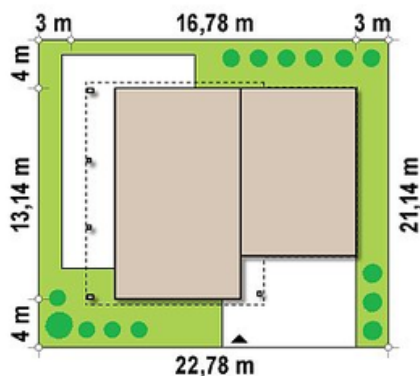
ZX5 wyróżnia prostota i nowoczesność. Podłużne okna, liczne przeszklenia, prawie płaski dach ukryty za attyką i taras na piętrze to tylko niektóre z zalet nowoczesnej architektury. Połączenie stali, egzotycznego drewna i ciosanego kamienia na elewacji doskonale komponuje się z chłodną bielą tynku.

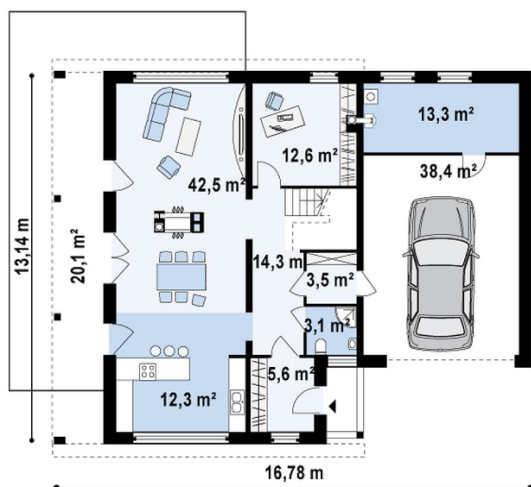
We wnętrzu poszczególne strefy życia dziennego wydzielono za pomocą akcentów takich jak: dwustronny kominek między salonem i jadalnią czy kuchnia „wyspa” z bufetem. Na parterze znajduje się dodatkowy pokój oraz część gospodarcza z powiększonym...

Elewacje

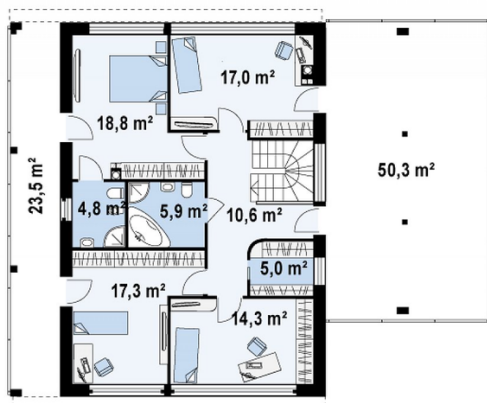


Sytuacje



Rzuty

Parter 107.10 m²

Kuchnia	12.30 m ²
Salon+jadalnia	43.30 m ²
Hol+schody	14.30 m ²
Sień	5.60 m ²
Gabinet	12.60 m ²
Łazienka	3.10 m ²
Garderoba	3.50 m ²
Garaż	38.40 m ²
Pomieszczenie gospodarcze	13.30 m ²


Poddasze 93.70 m²

Hol	10.60 m ²
Garderoba	5.00 m ²
Łazienka	6.00 m ²
Łazienka	4.70 m ²
Pokój	17.30 m ²
Pokój	14.30 m ²
Pokój	17.00 m ²
Pokój	18.90 m ²