

Podstawowe informacje



Dane techniczne projektu

Całkowita powierzchnia	316.70 m²
Powierzchnia użytkowa	257.30 m²
Powierzchnia zabudowy	252 m²
Powierzchnia dachu	121 m²
Kubatura	951 m³
Wymiary budynku	24.20 x 13.68 m
Kąt nachylenia	10°
Wysokość budynku	8.30 m
Wymiary działki	32.20 x 20.68 m



Opis projektu

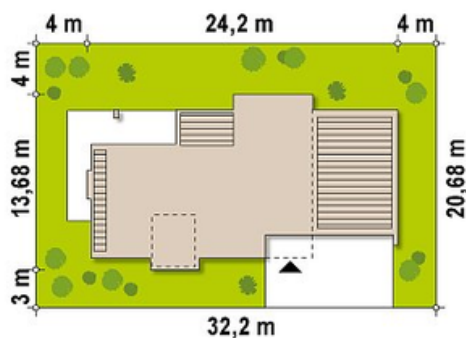
Zx1 to nowoczesny i funkcjonalny dom o eleganckiej formie architektonicznej i efektywnie ukształtowanej przestrzeni wewnętrznej. Projekt nawiązuje do kompozycji domów modernistycznych, zarówno bryłą jak i programem funkcjonalnym. Połączenie bieli oraz orzechowego drewna na elewacjach wraz ze stalowymi lekkimi daszkami i pergolami tworzy spójną całość o wysokiej estetyce.

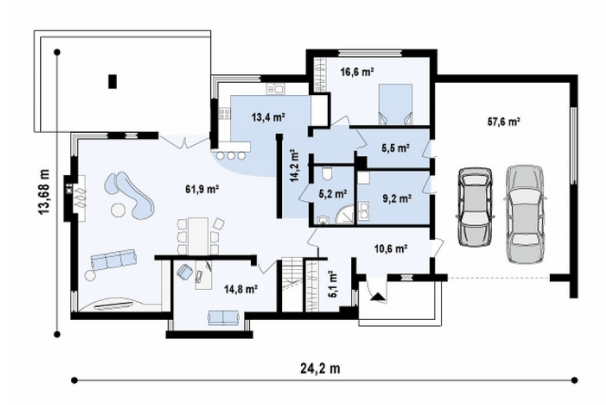
Zaletą jest obszerny, dwustanowiskowy garaż. Przestrzenne powiązanie salonu z kuchnią oraz duże powierzchnie przeszkleń w ścianie ogrodowej potęgują wrażenie...

Elewacje

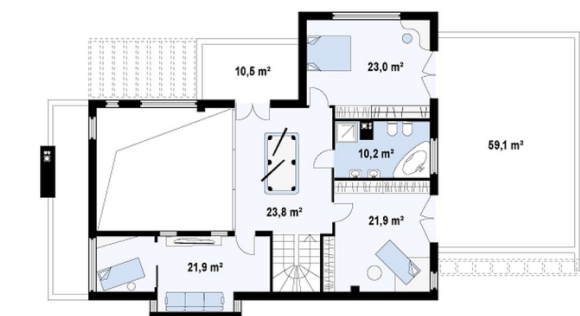


Sytuacje



Rzuty

Parter 156.70 m²

Sień	10.70 m ²
Garaż	57.60 m ²
Garderoba	5.10 m ²
Hol+schody	14.20 m ²
Salon+jadalnia	62.00 m ²
Gabinet	14.80 m ²
Kuchnia	13.40 m ²
Spizarka	5.50 m ²
Pokój	16.60 m ²
Łazienka	5.20 m ²
Pom. gosp.	9.20 m ²


Poddasze 160 m²

Hol+schody	23.80 m ²
Pokój	21.90 m ²
Taras na piętrze	59.20 m ²
Łazienka	10.20 m ²
Pokój	23.00 m ²
Pokój	21.90 m ²