

Podstawowe informacje



Dane techniczne projektu

Całkowita powierzchnia	405 m²
Powierzchnia użytkowa	353.11 m²
Powierzchnia zabudowy	346 m²
Powierzchnia dachu	520 m²
Kubatura	1 166 m³
Wymiary budynku	25.77 x 22.90 m
Kąt nachylenia	32°
Wysokość budynku	8.60 m
Wymiary działki	38.77 x 32.90 m



Opis projektu

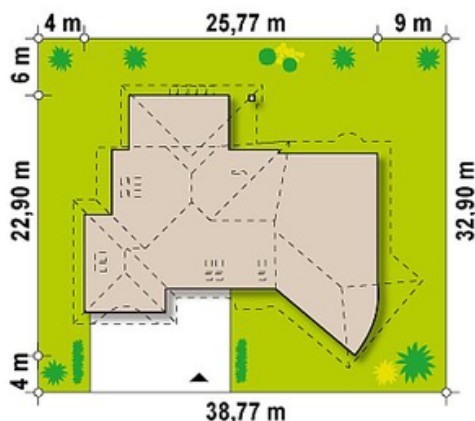
Zr5 to rozłożysta i wyjątkowa rezydencja z komfortowym podziałem funkcjonalnym i miejscem na dwa samochody. Z zewnątrz przypomina projekt Zr2, który był bazą, jednak jego wnętrze jest całkowicie inne. Rezydencja doskonale nadaje się zarówno do celów komercyjnych jak i całorocznego zamieszkania.

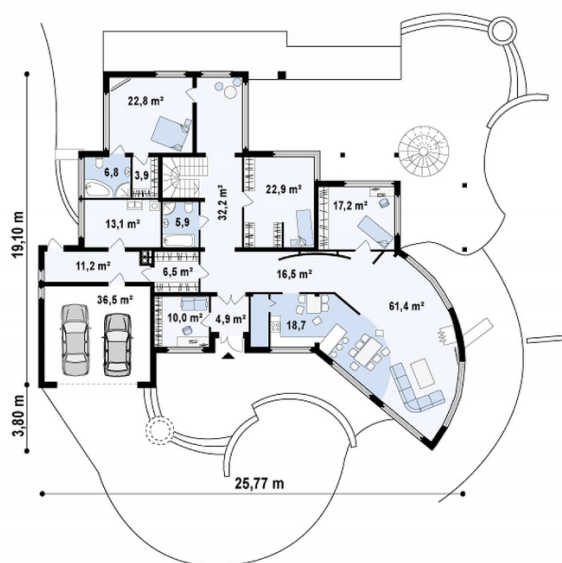
Tutaj architekturą jest oryginalna bryła i niesamowicie proporcjonalny, płynący dach, z wieloma liniami falistymi, dającymi wrażenie lekkości i zwinności domowi. Do tego duże okna tarasowe do samej ziemi, elementy drewna, oraz pod...

Elewacje

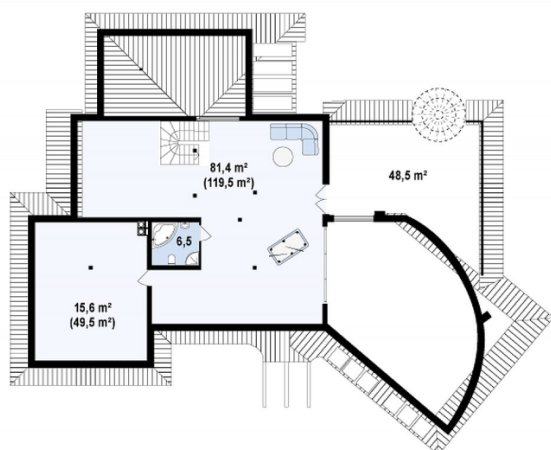


Sytuacje



Rzuty

Parter 295.40 m²

Pokój	23.20 m ²
Kuchnia	18.80 m ²
Salon+jadalnia	63.00 m ²
Pokój	18.10 m ²
Pokój	22.90 m ²
Garaż+pom. gosp.	48.10 m ²
Sień	5.10 m ²
Garderoba	3.90 m ²
Łazienka	6.90 m ²
Pralnia	13.10 m ²
Łazienka	5.90 m ²
Hol	33.00 m ²
Hol	16.70 m ²
Garderoba	6.70 m ²
Gabinet	10.00 m ²


Poddasze 109.60 m²

Hol	84.40 m ²
Taras	0.00 m ²
Łazienka	6.50 m ²
Strych	18.70 m ²