

## Podstawowe informacje



## Dane techniczne projektu

<b>Całkowita powierzchnia</b>	<b>169.30 m<sup>2</sup></b>
<b>Powierzchnia użytkowa</b>	<b>144.33 m<sup>2</sup></b>
<b>Powierzchnia zabudowy</b>	<b>129.80 m<sup>2</sup></b>
<b>Powierzchnia dachu</b>	<b>189 m<sup>2</sup></b>
<b>Kubatura</b>	<b>484 m<sup>3</sup></b>
<b>Wymiary budynku</b>	<b>13.44 x 9.60 m</b>
<b>Kąt nachylenia</b>	<b>30°</b>
<b>Wysokość budynku</b>	<b>7.29 m</b>
<b>Wymiary działki</b>	<b>21.44 x 17.60 m</b>



## Opis projektu

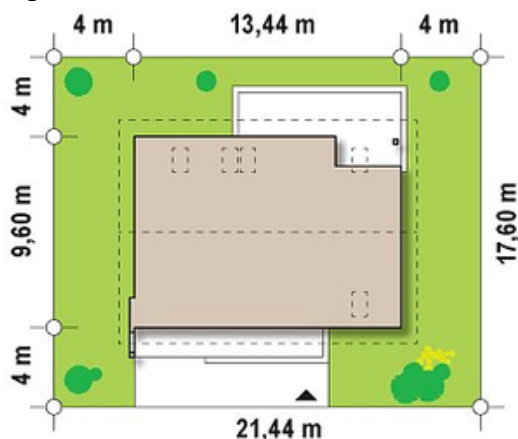
Z188 to niewielki ale funkcjonalny dom z garażem i użytkowym poddaszem. Prostą bryłę urozmaicają ciekawe podziały elewacji uzyskane przez zastosowanie szarego tynku oraz drewna. Nad wejściem zaproponowano nowoczesną formę zadaszenia z pergolą.

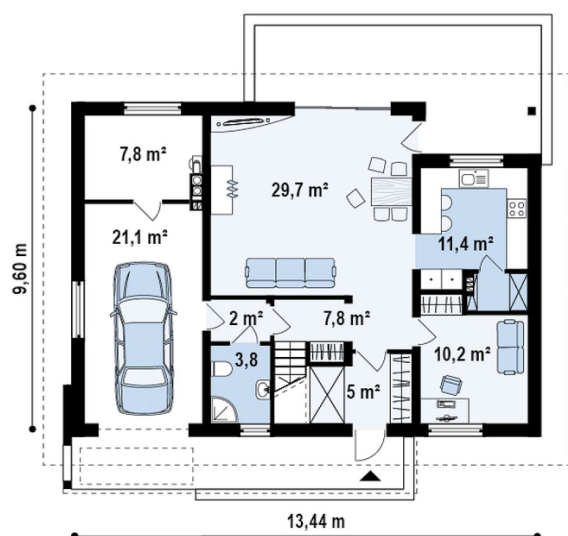
Na parterze zaprojektowano obszerny, atrakcyjny salon. Przewidziano tu wszystkie elementy wygodnej strefy dziennej: kominek, duży rodzinny stół, kącik wypoczynkowy z miejscem na telewizor. Kuchnia nie jest całkowicie otwarta na salon, co zapewnia komfort jej użytkowania. Przylega do...

## Elewacje

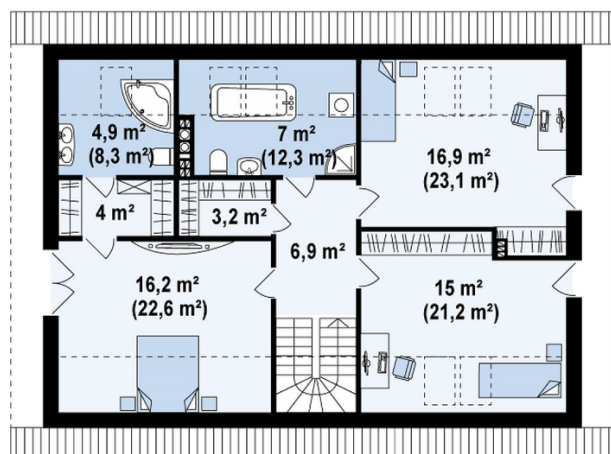


## Sytuacje



**Rzuty**

**Parter 99.20 m<sup>2</sup>**

Sień	5.40 m <sup>2</sup>
Hol	7.80 m <sup>2</sup>
Salon+jadalnia	29.70 m <sup>2</sup>
Kuchnia+spizarka	11.40 m <sup>2</sup>
Gabinet	10.20 m <sup>2</sup>
Hol	2.00 m <sup>2</sup>
WC	3.80 m <sup>2</sup>
Garaz+pom. gosp.	28.90 m <sup>2</sup>


**Poddasze 70.10 m<sup>2</sup>**

Hol	6.90 m <sup>2</sup>
Pokój	16.00 m <sup>2</sup>
Pokój	14.10 m <sup>2</sup>
Pokój+garderoba	19.30 m <sup>2</sup>
Łazienka	4.40 m <sup>2</sup>
Łazienka	6.20 m <sup>2</sup>
Garderoba	3.20 m <sup>2</sup>