

Podstawowe informacje



Dane techniczne projektu

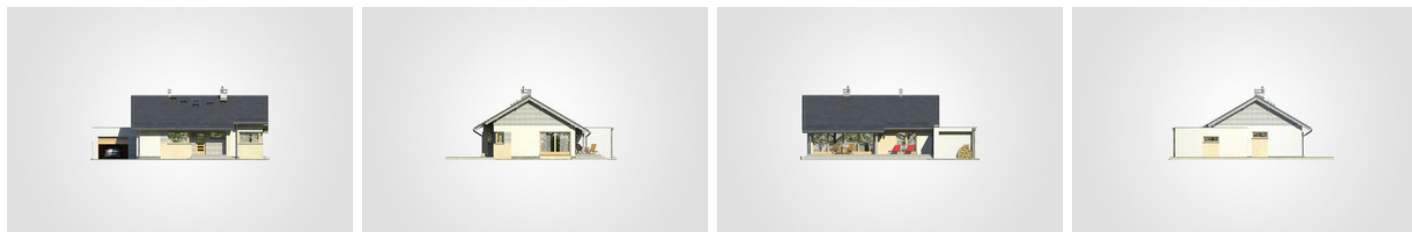
Całkowita powierzchnia	140.90 m²
Powierzchnia użytkowa	80 m²
Powierzchnia zabudowy	141.05 m²
Powierzchnia dachu	160 m²
Kubatura	600.80 m³
Wymiary budynku	16.45 x 12.34 m
Kąt nachylenia	30°
Wysokość budynku	6.20 m
Wymiary działki	24.45 x 20.34 m

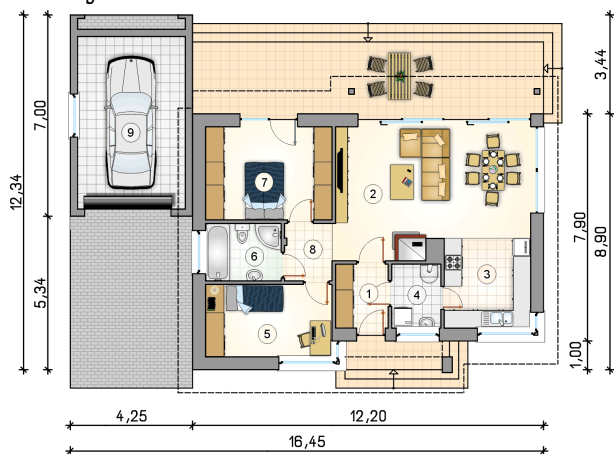


Opis projektu

Parterowy dom z klasycznym dwuspadowym dachem, odkrytym tarasem wypoczynkowym oraz z garażem

Elewacje



Rzuty

Parter 80 m²

przedsionek	4.05 m ²
pokój dzienny z jadalnią	28.75 m ²
kuchnia	9.35 m ²
kotłownia	3.80 m ²
pokój	11.10 m ²
łazienka	5.25 m ²
pokój	14.25 m ²
hall	3.45 m ²
garaż	22.50 m ²

