

Podstawowe informacje



Dane techniczne projektu

Całkowita powierzchnia	139.80 m²
Powierzchnia użytkowa	140.57 m²
Powierzchnia zabudowy	118 m²
Powierzchnia dachu	186 m²
Kubatura	442 m³
Wymiary budynku	12.84 x 10.44 m
Kąt nachylenia	37°
Wysokość budynku	7 m
Wymiary działki	20.84 x 18.44 m



Opis projektu

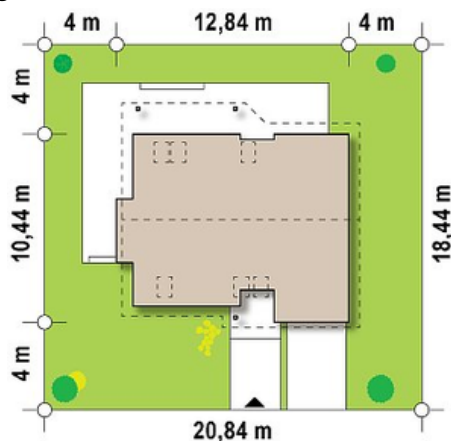
Mały funkcjonalny projekt o spokojnej bryle i stonowanej elewacji z wbudowanym garażem. Starannie dobrane dodatki oraz drewniane elementy elewacji dodają mu panoramicznego wyglądu.

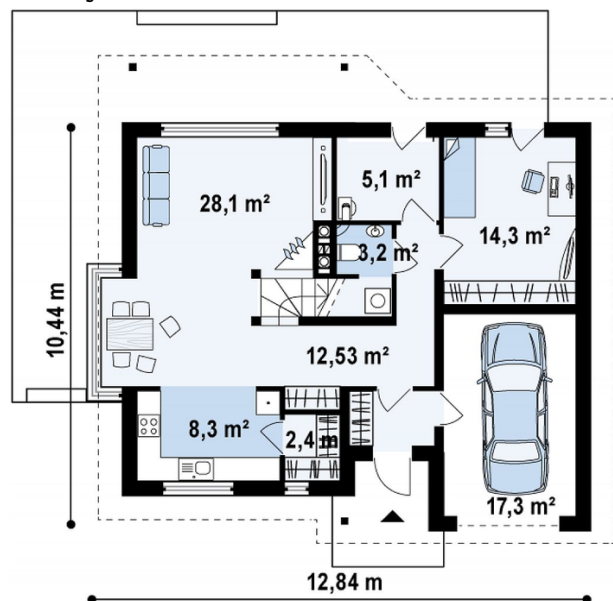
Z podcienia wejściowego przechodzimy do sieni z której mamy widok na schody, które w tym projekcie umiejscowione centralnie integrują wnętrze zarówno salonu jak i jadalni. Duży przeszklony wykusz powiększa nam optycznie salon oraz stwarza przyjemne miejsce do spożywania posiłków. Pokój dzienny...

Elewacje

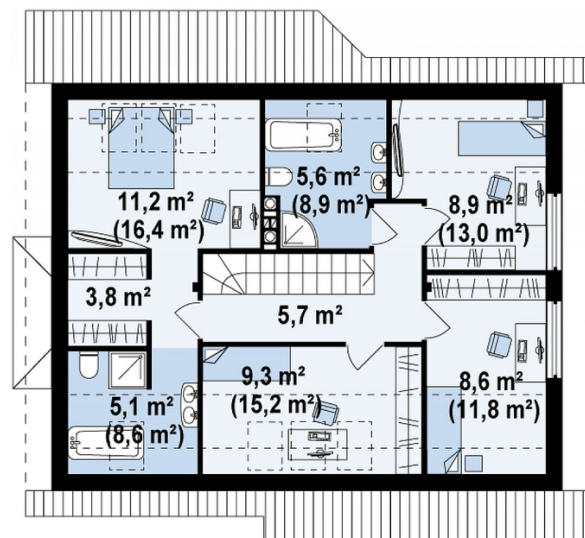


Sytuacje



Rzuty

Parter 77.10 m²

Sień	3.20 m ²
Hol	12.50 m ²
Kuchnia	8.30 m ²
Salon+jadalnia	28.10 m ²
WC	3.20 m ²
Pom. gosp.	5.10 m ²
Pokój	14.30 m ²
Garaż	17.30 m ²
Spizarka	2.40 m ²


Poddasze 62.70 m²

Hol	8.00 m ²
Pokój	8.70 m ²
Pokój	9.60 m ²
Pokój	9.10 m ²
Łazienka	5.10 m ²
Garderoba	5.70 m ²
Pokój	11.00 m ²
Łazienka	5.50 m ²