

Podstawowe informacje



Dane techniczne projektu

Całkowita powierzchnia	141.90 m²
Powierzchnia użytkowa	112.94 m²
Powierzchnia zabudowy	97.20 m²
Powierzchnia dachu	145 m²
Kubatura	390 m³
Wymiary budynku	11.34 x 8.94 m
Kąt nachylenia	40°
Wysokość budynku	8.16 m
Wymiary działki	19.34 x 16.94 m



Opis projektu

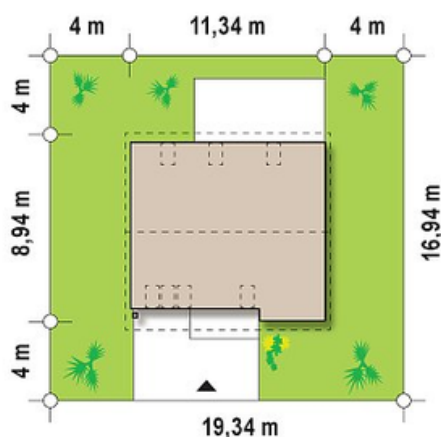
Projekt Z183 to elegancka propozycja domu o prostej bryle z dachem dwuspadowym. Okładzina z paneli włókno cementowych nadaje mu niepowtarzalnego uroku.

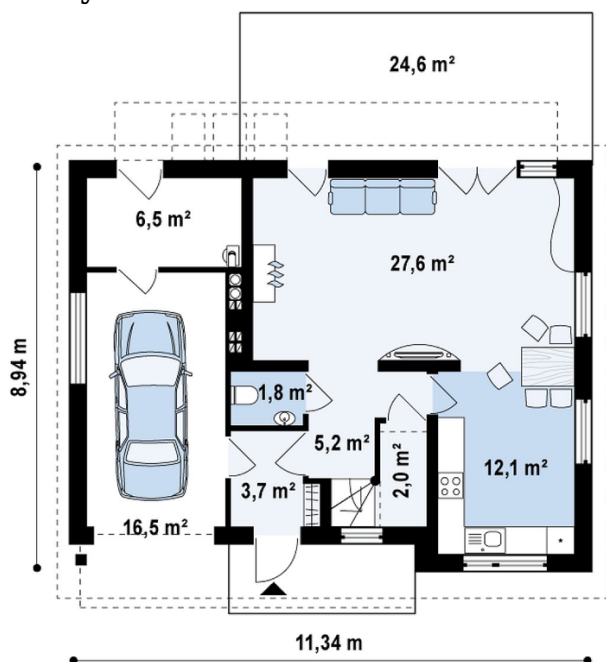
Charakterystycznymi elementami domu są poziome zadaszenia zarówno strefy wejściowej jak i części tarasowej. Mały ale funkcjonalny, z centralnie zaprojektowaną klatką schodową, którą doświetla dodatkowo okno połaciowe. Na parterze znajduje się garaż wbudowany w bryłę budynku i spora kotłownia. Zaletą tego projektu jest pojedynczy kom...

Elewacje

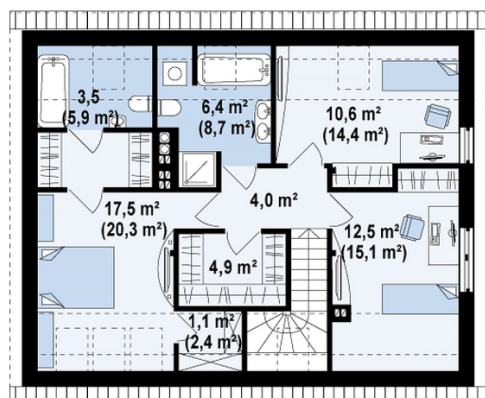


Sytuacje



Rzuty

Parter 83.50 m²

Sień	3.70 m ²
Taras	24.60 m ²
Hol	5.20 m ²
Schowek	2.00 m ²
Kuchnia	12.10 m ²
Salon	27.60 m ²
WC	1.80 m ²
Garaż	16.50 m ²
Garaż+pom. gosp.	6.50 m ²


Poddasze 58.40 m²

Hol	4.00 m ²
Pokój	10.10 m ²
Pokój	12.10 m ²
Schowek	0.90 m ²
Pokój+garderoba	17.10 m ²
Łazienka	3.20 m ²
Łazienka	6.10 m ²
Garderoba	4.90 m ²