

Podstawowe informacje



Dane techniczne projektu

Całkowita powierzchnia	156.10 m²
Powierzchnia użytkowa	161.16 m²
Powierzchnia zabudowy	155.90 m²
Powierzchnia dachu	230.20 m²
Kubatura	563.60 m³
Wymiary budynku	14.94 x 12.54 m
Kąt nachylenia	35°
Wysokość budynku	7.50 m
Wymiary działki	22.94 x 20.54 m



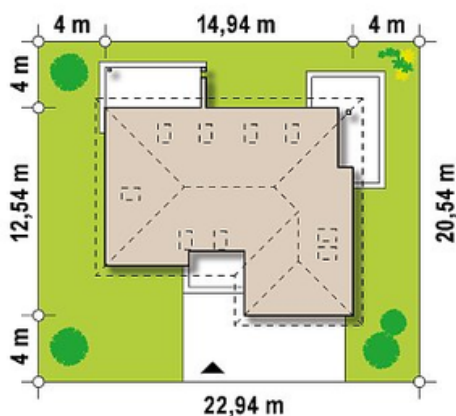
Opis projektu

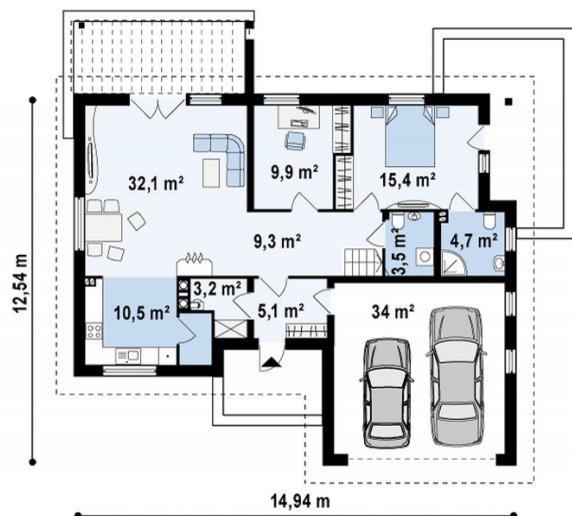
Z173 to wygodny projekt domu z poddaszem o przyjemnym charakterze. Zewnętrzne ściany zdobią naturalne, drewniane elementy elewacji. Popielata dachówka doskonale komponuje się z brązową barwą stolarki okiennej. Prosta konstrukcja bryły podkreśla współczesny styl domu. W projekcie przewidziany jest także spory garaż dwustanowiskowy. Wnętrze domu jest przestronne i funkcjonalne. Jasny salon subtelnie połączony jest z jadaln...

Elewacje

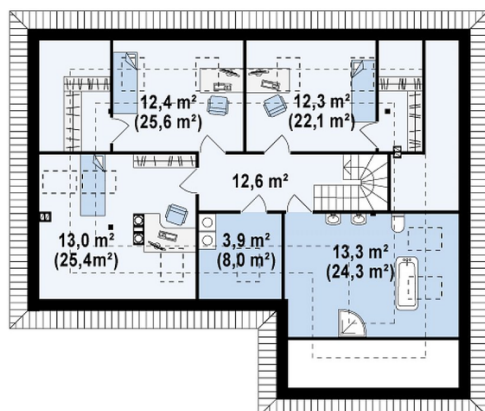


Sytuacje



Rzuty

Parter 93.70 m²

Salon+jadalnia	32.10 m ²
Pom. gosp.	3.20 m ²
Kuchnia+spizarka	10.50 m ²
Hol	9.30 m ²
Gabinet	9.90 m ²
Pokój	15.40 m ²
WC	3.50 m ²
Łazienka	4.70 m ²
Garaż	34.00 m ²
Sień	5.10 m ²


Poddasze 62.40 m²

Pokój	11.60 m ²
Pokój	11.00 m ²
Pokój	11.00 m ²
Pralnia	3.50 m ²
Łazienka	12.70 m ²
Hol	12.60 m ²