

## Podstawowe informacje



## Dane techniczne projektu

<b>Całkowita powierzchnia</b>	<b>166.80 m<sup>2</sup></b>
<b>Powierzchnia użytkowa</b>	<b>134 m<sup>2</sup></b>
<b>Powierzchnia zabudowy</b>	<b>123.20 m<sup>2</sup></b>
<b>Powierzchnia dachu</b>	<b>232.47 m<sup>2</sup></b>
<b>Kubatura</b>	<b>479.84 m<sup>3</sup></b>
<b>Wymiary budynku</b>	<b>13.14 x 9.54 m</b>
<b>Kąt nachylenia</b>	<b>38°</b>
<b>Wysokość budynku</b>	<b>7.76 m</b>
<b>Wymiary działki</b>	<b>21.14 x 17.54 m</b>



## Opis projektu

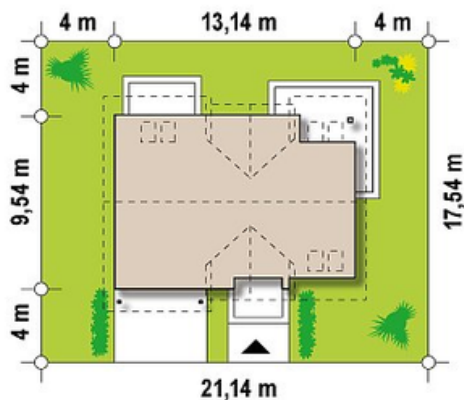
Z172 to projekt domu jednorodzinnego o fascynującej formie. Budynek w naturalny sposób łączy w sobie tradycyjny charakter z nowoczesną stylistyką.

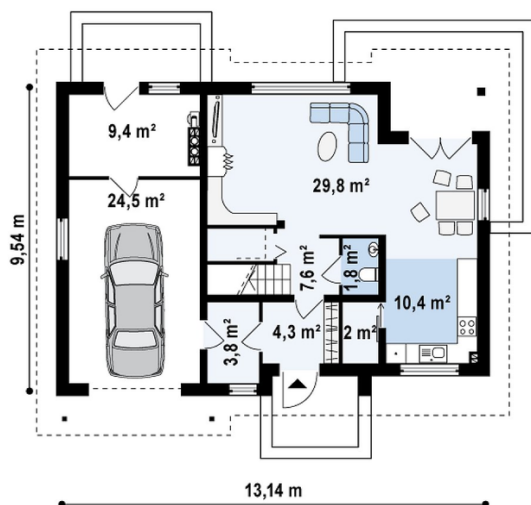
Przestrzeń w salonie jest funkcjonalnie rozplanowana. Widoczne jest subtelne oddzielenie strefy wypoczynkowej od jadalni. Poprzez delikatne wcięcie w salonie, uzyskano miejsce na wygodny taras. Takie rozwiązanie ułatwia umieszczenie budynku na małej działce. Kuchnia zaprojektowana jest w kompozycji otwartej. Zwiększa to znacznie dostępną przestrzeń oraz ułatwia dojście do jadalni. Pomieszczeniem pomocniczym jest spiżarka z mie...

## Elewacje

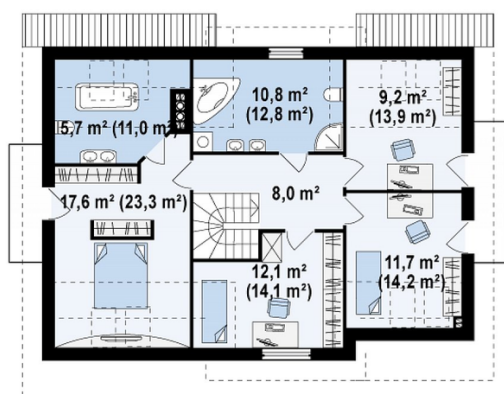


## Sytuacje



**Rzuty**

**Parter 93 m<sup>2</sup>**

Salon+jadalnia	29.60 m <sup>2</sup>
Kuchnia	10.30 m <sup>2</sup>
Hol	7.30 m <sup>2</sup>
WC	1.80 m <sup>2</sup>
Spizarka	2.00 m <sup>2</sup>
Sień	4.30 m <sup>2</sup>
Garderoba	3.80 m <sup>2</sup>
Garaż+pom. gosp.	33.90 m <sup>2</sup>


**Poddasze 73.80 m<sup>2</sup>**

Pokój	11.20 m <sup>2</sup>
Gabinet	8.60 m <sup>2</sup>
Łazienka	5.20 m <sup>2</sup>
Łazienka	11.20 m <sup>2</sup>
Hol	8.00 m <sup>2</sup>
Pokój	17.10 m <sup>2</sup>
Pokój	12.50 m <sup>2</sup>