

Podstawowe informacje



Dane techniczne projektu

Całkowita powierzchnia	87.70 m²
Powierzchnia użytkowa	200.69 m²
Powierzchnia zabudowy	164.70 m²
Powierzchnia dachu	271 m²
Kubatura	680.90 m³
Wymiary budynku	17.94 x 10.44 m
Kąt nachylenia	38°
Wysokość budynku	8.23 m
Wymiary działki	24.94 x 18.44 m



Opis projektu

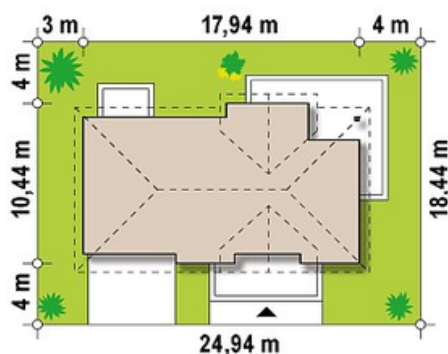
Z171 to funkcjonalny projekt domu z zaaranżowanym poddaszem. Klasyczna bryła z garażem dwustanowiskowym przekryta kopertowym dachem i wzbogacona zgrabną lukarną od frontu i strony ogrodu.

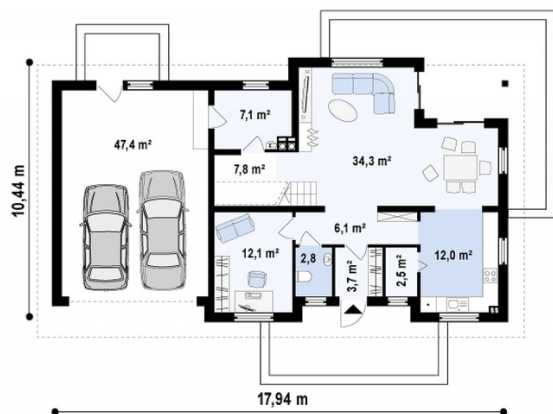
Wnętrze domu podzielone jest symetrycznie na dwa skrzydła. W części dziennej, salon, kuchnia i jadalnia zlokalizowane są w odrębnych aneksach, choć ich przestrzenie wzajemnie się przenikają. Dwa wygodne wyjścia z salonu i jadalni, prowadzą na zadaszoną część tarasu, a dalej do ogrodu....

Elewacje

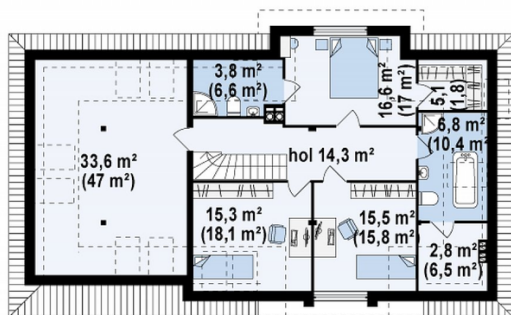


Sytuacje



Rzuty

Parter 87.70 m²

Salon+jadalnia	33.60 m ²
Garaż	47.00 m ²
Kuchnia	12.00 m ²
Spizarka	2.50 m ²
Hol	6.20 m ²
Sień	3.70 m ²
WC	2.80 m ²
Gabinet	12.10 m ²
Pom. gosp.	7.10 m ²
Hol	7.70 m ²


Poddasze 0 m²

Hol	0.00 m ²
Łazienka	0.00 m ²
Pokój	0.00 m ²
Garderoba	0.00 m ²
Łazienka	0.00 m ²
Pralnia	0.00 m ²
Pokój	0.00 m ²
Pokój	0.00 m ²
Strych	0.00 m ²