

Podstawowe informacje



Dane techniczne projektu

Całkowita powierzchnia	182.30 m²
Powierzchnia użytkowa	157.42 m²
Powierzchnia zabudowy	125.80 m²
Powierzchnia dachu	212 m²
Kubatura	500.30 m³
Wymiary budynku	13.44 x 9.84 m
Kąt nachylenia	40°
Wysokość budynku	8 m
Wymiary działki	21.44 x 17.84 m



Opis projektu

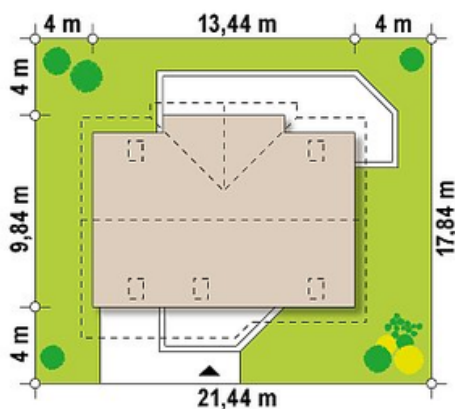
Z170 to efektowny dom o nowoczesnej linii, z użytkowym poddaszem i garażem. Elegancki wygląd domu został zapewniony poprzez dobre dopracowanie bryły budynku oraz użycie jasnych barw i naturalnych materiałów elewacyjnych.

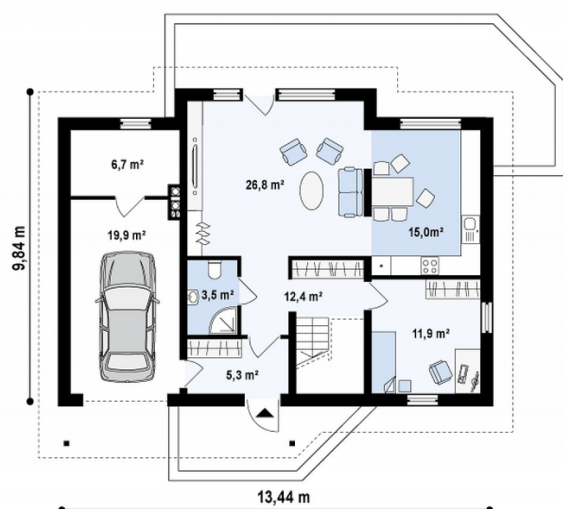
Otwarta strefa dzienna na parterze to salon połączony z jadalnią oraz kuchnia, wspólny taras jest dodatkowym atutem. Atrakcją jest umieszczony centralnie przeszklony wykusz z wyjściem na taras. Z holu dostępna jest łazienka z natryskiem oraz dodatkowy pokój. Może on w zależno...

Elewacje

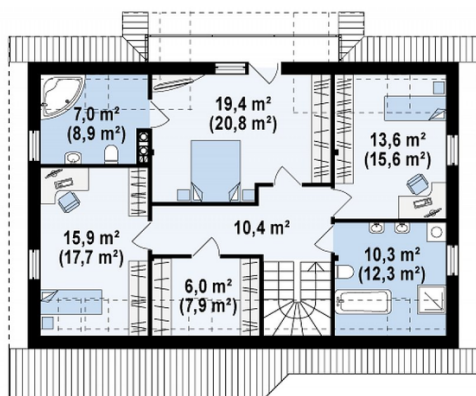


Sytuacje



Rzuty

Parter 101.50 m²

Garaż+pom. gosp.	26.60 m ²
Kuchnia+jadalnia	15.00 m ²
Salon	26.80 m ²
Gabinet	11.90 m ²
WC	3.50 m ²
Hol+schody	12.40 m ²
Sień	5.30 m ²


Poddasze 80.80 m²

Balkon	0.00 m ²
Łazienka	6.70 m ²
Pokój	13.20 m ²
Pokój	19.60 m ²
Pokój	15.40 m ²
Garderoba	5.60 m ²
Hol	10.40 m ²
Łazienka	9.90 m ²