

Podstawowe informacje



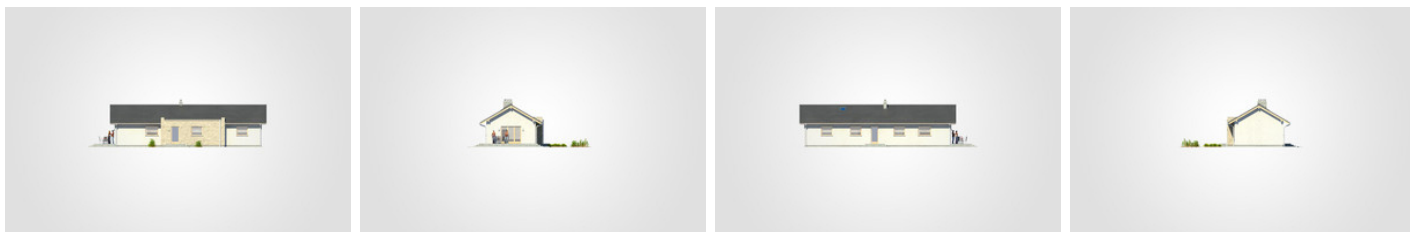
Dane techniczne projektu

Całkowita powierzchnia	135.70 m²
Powierzchnia użytkowa	104.40 m²
Powierzchnia zabudowy	135.70 m²
Powierzchnia dachu	193.20 m²
Kubatura	605.70 m³
Wymiary budynku	19.55 x 7.45 m
Kąt nachylenia	30°
Wysokość budynku	5.76 m
Wymiary działki	26.55 x 15.45 m

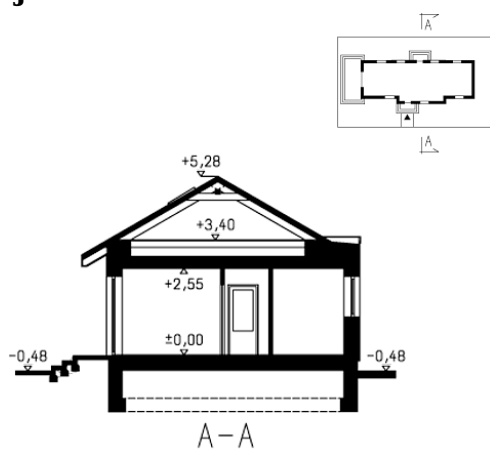
Opis projektu

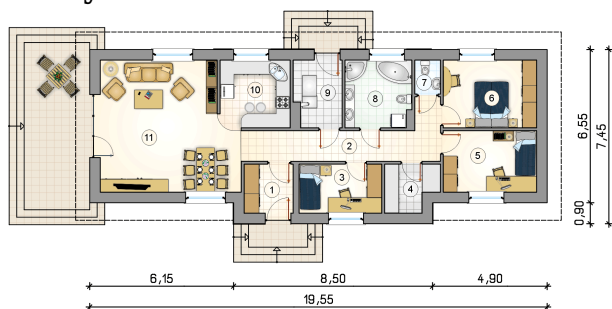
Parterowy dom z kotłownią na paliwo stałe oraz tarasem ulokowanym z boku budynku. Idealny na płytką działkę

Elewacje



Przekrój



Rzuty

Parter 104.40 m²

przedsionek	4.30 m ²
kuchnia	8.40 m ²
pokój dzienny	30.95 m ²
hall	12.45 m ²
pokój	7.20 m ²
pom. gospodarcze	4.20 m ²
pokój	10.30 m ²
pokój	11.40 m ²
w.c.	1.50 m ²
łazienka	8.10 m ²
kotłownia	5.60 m ²

