

## Podstawowe informacje



## Dane techniczne projektu

<b>Całkowita powierzchnia</b>	<b>143 m<sup>2</sup></b>
<b>Powierzchnia użytkowa</b>	<b>130.48 m<sup>2</sup></b>
<b>Powierzchnia zabudowy</b>	<b>115.80 m<sup>2</sup></b>
<b>Powierzchnia dachu</b>	<b>188 m<sup>2</sup></b>
<b>Kubatura</b>	<b>442 m<sup>3</sup></b>
<b>Wymiary budynku</b>	<b>12.54 x 9.54 m</b>
<b>Kąt nachylenia</b>	<b>40°</b>
<b>Wysokość budynku</b>	<b>8.30 m</b>
<b>Wymiary działki</b>	<b>20.54 x 17.54 m</b>



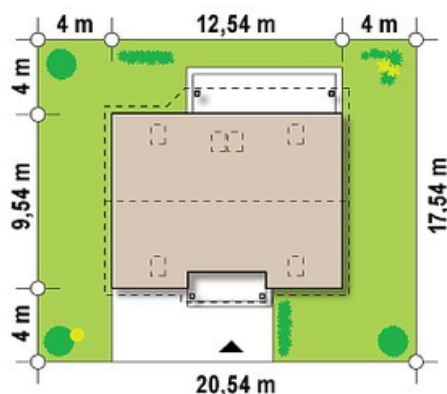
## Opis projektu

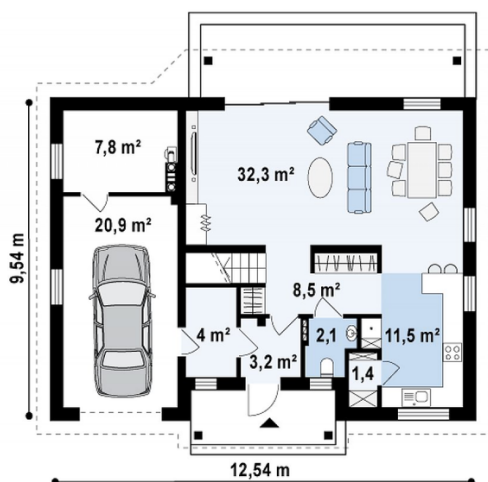
Z164 to jednorodzinny dom piętrowy z garażem jedno stanowiskowym. Prosta, zwarta bryła przekryta dachem dwuspadowym oraz jeden komin czynią go inwestycją ekonomiczną w budowie. Popielata blachodachówka, ciemne drewniane okładziny na elewacji oraz jasny tynk trafnie podkreślają współczesny charakter budynku. Dodatkowe zalety to szeroki podcień wejściowy oraz zadaszony taras. Na niewielkiej powierzchni udało się zapewnić bogaty program użytkowy wzbogacony szerokim zapleczem gospodarczym. Strefę dzienną zlokalizowano na parterze...

## Elewacje

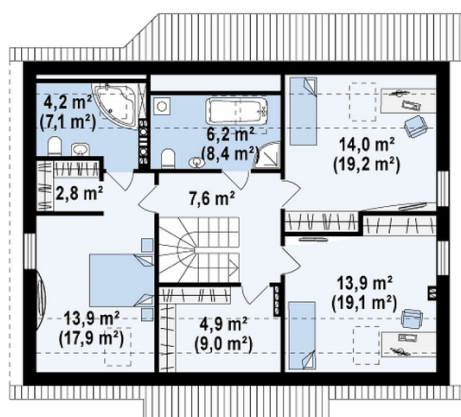


## Sytuacje



**Rzuty**

**Parter 91.70 m<sup>2</sup>**

Sień	3.20 m <sup>2</sup>
Hol+schody	8.50 m <sup>2</sup>
WC	2.10 m <sup>2</sup>
Kuchnia	11.50 m <sup>2</sup>
Salon+jadalnia	32.30 m <sup>2</sup>
Pom. gosp.	4.00 m <sup>2</sup>
Garaż+pom. gosp.	28.70 m <sup>2</sup>
Spizarka	1.40 m <sup>2</sup>


**Poddasze 51.30 m<sup>2</sup>**

Hol+schody	7.60 m <sup>2</sup>
Garderoba	4.40 m <sup>2</sup>
Pokój	13.40 m <sup>2</sup>
Pokój	13.50 m <sup>2</sup>
Łazienka	5.80 m <sup>2</sup>
Łazienka	3.80 m <sup>2</sup>
Garderoba	2.80 m <sup>2</sup>
Pokój	0.00 m <sup>2</sup>