

Podstawowe informacje



Dane techniczne projektu

Całkowita powierzchnia	186.80 m²
Powierzchnia użytkowa	188.92 m²
Powierzchnia zabudowy	148 m²
Powierzchnia dachu	259.80 m²
Kubatura	593.70 m³
Wymiary budynku	16.74 x 10.14 m
Kąt nachylenia	38°
Wysokość budynku	7.90 m
Wymiary działki	24.74 x 18.14 m



Opis projektu

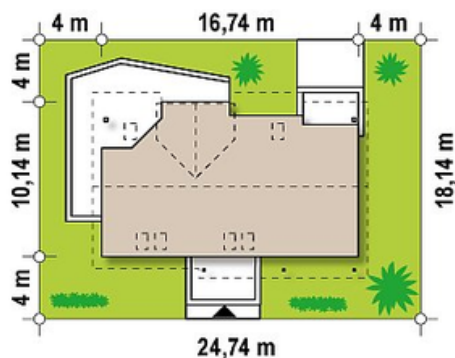
Projekt Z160 to prosty w budowie dom z poddaszem, z 4 pokojami mieszkalnymi i garażem. Dom wyróżnia wykusz przedłużony w lukarnę z balkonikiem od strony ogrodu. Zgrabna konstrukcja bryły pozwala na oszczędności już na etapie budowy.

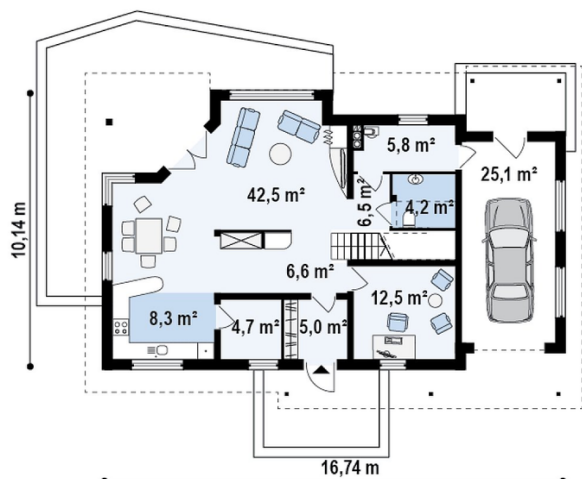
Otwarte wnętrze zaprasza do salonu z wieloma aneksami: kominkowym, TV, wypoczynkowym i jadalnianym, aby na końcu połączyć się z kuchnią, której sąsiadką jest spiżarnia. Warto zwrócić uwagę na umiejscowienie ścianki oddzielającej hol od salonu - ułatwia ona wnoszenie zakupów, komunikację, omijając część reprezentacyjną domu. Na parterze znajduje się także...

Elewacje

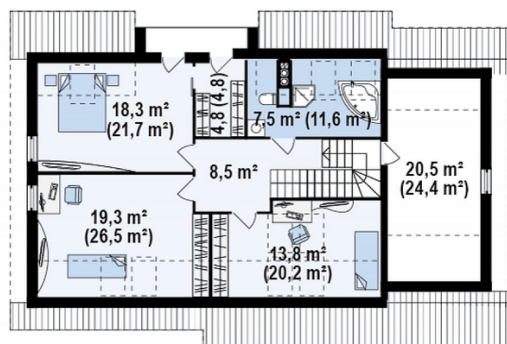


Sytuacje



Rzuty

Parter 95 m²

Sień	4.90 m ²
Gabinet	12.30 m ²
Hol	6.50 m ²
Spizarka	4.70 m ²
Kuchnia	8.30 m ²
Salon	41.80 m ²
Pom. gosp.	5.80 m ²
WC	4.30 m ²
Hol	6.40 m ²
Garaż	24.40 m ²


Poddasze 91.80 m²

Hol	8.50 m ²
Pokój	13.00 m ²
Pokój	19.20 m ²
Pokój	17.80 m ²
Garderoba	4.80 m ²
Łazienka	7.30 m ²
Strych	21.20 m ²