

Podstawowe informacje



Dane techniczne projektu

Całkowita powierzchnia	118.30 m²
Powierzchnia użytkowa	118.41 m²
Powierzchnia zabudowy	81.81 m²
Powierzchnia dachu	123.70 m²
Kubatura	311.50 m³
Wymiary budynku	8.94 x 10.44 m
Kąt nachylenia	30°
Wysokość budynku	8.07 m
Wymiary działki	16.94 x 18.44 m



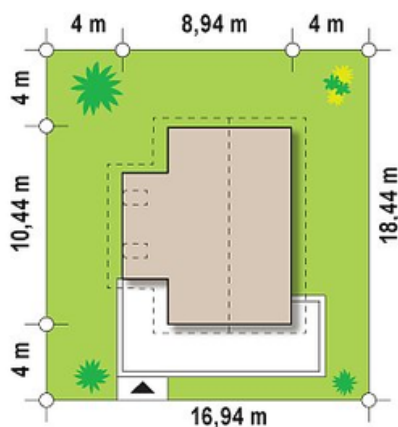
Opis projektu

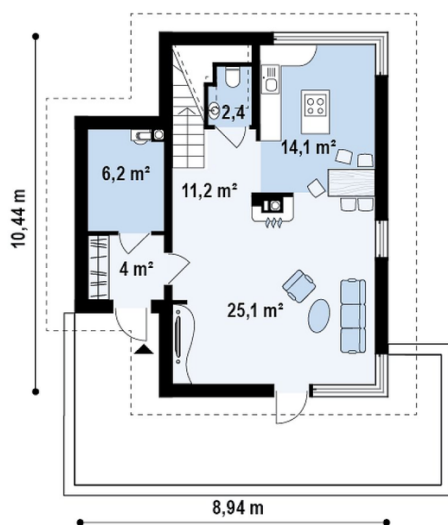
Z155 to ciekawy dom z nowoczesnym detalem architektonicznym i dużymi płaszczyznami przeszkleń. Detale wykończeniowe sprawiają, że dom nabiera ciekawego i charakterystycznego wyglądu, pomimo że bryła jego jest prosta. Idealny jeśli posiadasz wąską działkę. Dwuspadowy dach oraz zwarta bryła, czynią go tanim i ekonomicznym w budowie oraz późniejszej eksploatacji. Powierzchnię parteru stanowi wygodny salon połączony z kuchnią i jadalnią. Niewielka łazienka została zaprojektowana tuż przy schodach, dzięki czemu przestrzeń pozostaje...

Elewacje

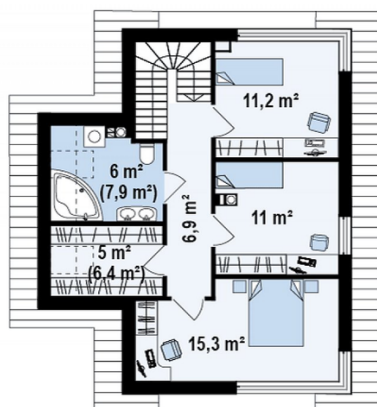


Sytuacje



Rzuty

Parter 63 m²

Sień	4.00 m ²
Hol+schody	11.20 m ²
Salon	25.10 m ²
Kuchnia+jadalnia	14.10 m ²
WC	2.40 m ²
Pom. gosp.	6.20 m ²


Poddasze 55.30 m²

Hol	6.90 m ²
Pokój	11.20 m ²
Pokój	11.00 m ²
Pokój	15.30 m ²
Garderoba	4.90 m ²
Łazienka	6.00 m ²