

Podstawowe informacje



Dane techniczne projektu

Całkowita powierzchnia	109.10 m ²
Powierzchnia użytkowa	80.96 m ²
Powierzchnia zabudowy	134.35 m ²
Powierzchnia dachu	190.80 m ²
Kubatura	345.77 m ³
Wymiary budynku	14.88 x 10.68 m
Kąt nachylenia	30°
Wysokość budynku	5.94 m
Wymiary działki	21.88 x 18.68 m



Opis projektu

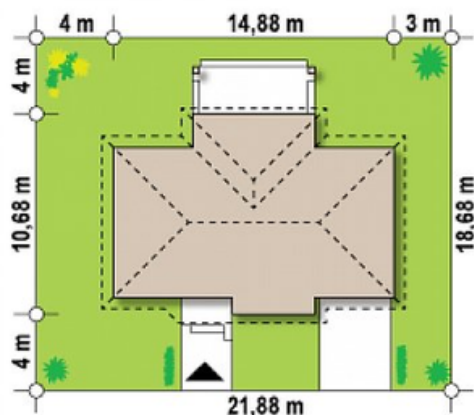
Z151 to parterowa propozycja domu jednorodzinnego. **Kształtna bryła** ubrana jest w **naturalne, jasne dodatki**. Kamienne elementy elewacji połączone z **subtelnym drewnem** dodają mu **klasy i niepowtarzalnego klimatu**.

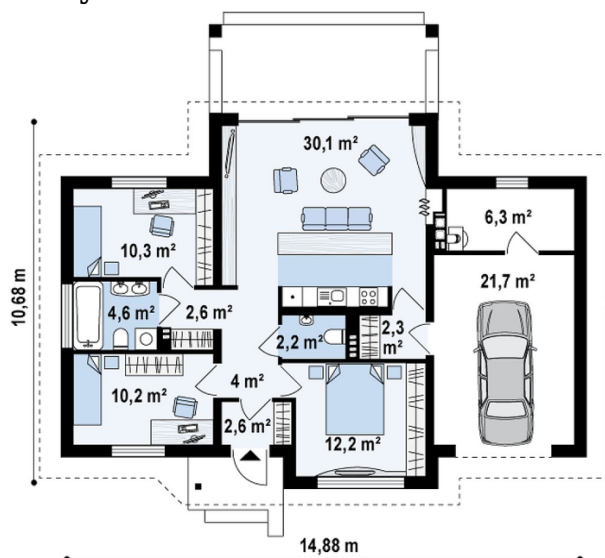
Wnętrze domu jest pomysłowo rozplanowane. Mimo niewielkiej powierzchni znajdują się tu aż **trzy wygodne pokoje oraz przestronny salon**. Kuchnia zaprojektowana w kompozycji otwartej, doskonale powiększa całe pomieszczenie. Duże powierzchnie przeszkleń pozwalają na nieskrępowane wnikanie promieni słońca, powodując **naturalne doświ...**

Elewacje



Sytuacje



Rzuty

Parter 109.10 m²

Sień	2.60 m ²
Pokój	10.20 m ²
Garaż+pom. gosp.	28.00 m ²
Hol	4.00 m ²
Pokój	12.20 m ²
WC	2.20 m ²
Salon+kuchnia	30.10 m ²
Spizarka	2.30 m ²
Hol	2.60 m ²
Pokój	10.30 m ²
Łazienka	4.60 m ²