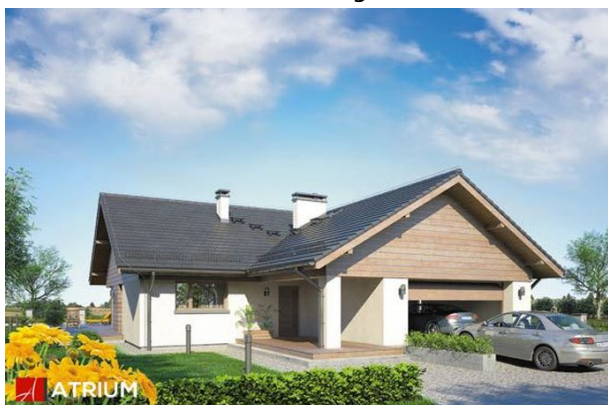


Podstawowe informacje



Dane techniczne projektu

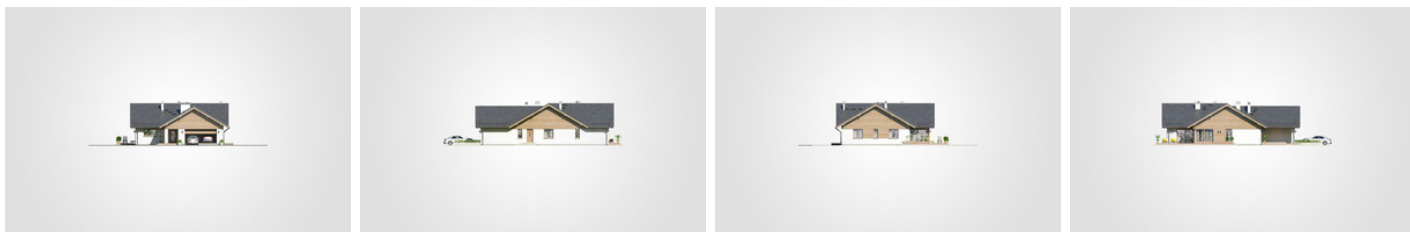
Całkowita powierzchnia	235.75 m²
Powierzchnia użytkowa	141 m²
Powierzchnia zabudowy	235.75 m²
Powierzchnia dachu	337 m²
Kubatura	1 186.20 m³
Wymiary budynku	13.65 x 19.90 m
Kąt nachylenia	30°
Wysokość budynku	6.57 m
Wymiary działki	21.73 x 27.98 m



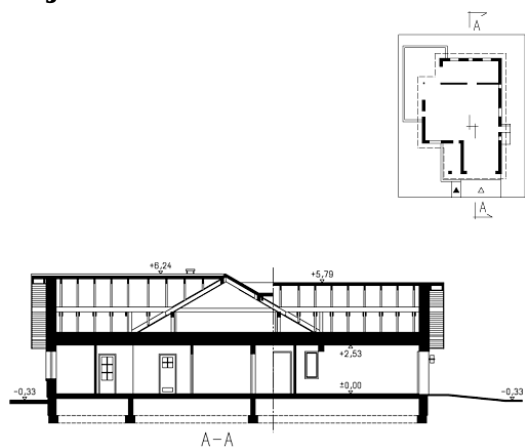
Opis projektu

Parterowy dom z przestronnym, odkrytym tarasem wypoczynkowym oraz 2-stanowiskowym garażem

Elewacje



Przekrój



Rzuty

Parter 141 m²

przedsionek	5.55 m ²
łazienka	8.45 m ²
pokój	13.70 m ²
w.c.	2.00 m ²
kotłownia	9.10 m ²
garaż	38.10 m ²
hall	3.80 m ²
kuchnia	12.05 m ²
spizarka	3.20 m ²
pokój dzienny z jadalnią	39.15 m ²
hall	12.25 m ²
pokój	15.20 m ²
garderoba	3.25 m ²
pokój	13.30 m ²

