

Podstawowe informacje



Dane techniczne projektu

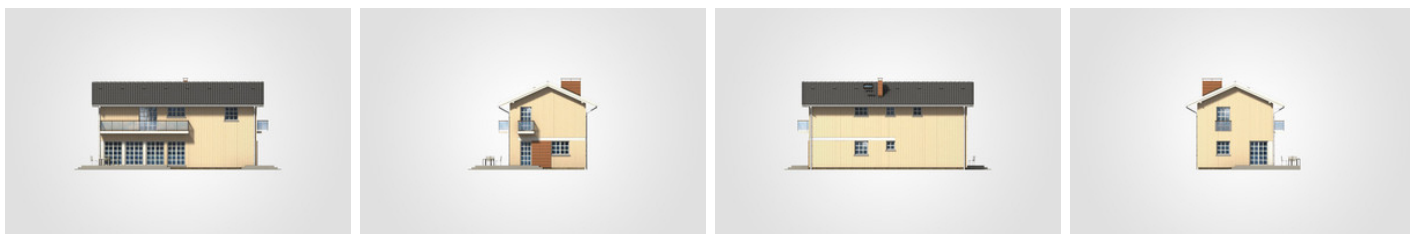
Całkowita powierzchnia	175.10 m²
Powierzchnia użytkowa	134.20 m²
Powierzchnia zabudowy	87.55 m²
Powierzchnia dachu	131 m²
Kubatura	563 m³
Wymiary budynku	6.49 x 13.49 m
Kąt nachylenia	24°
Wysokość budynku	7.56 m
Wymiary działki	14.49 x 21.49 m



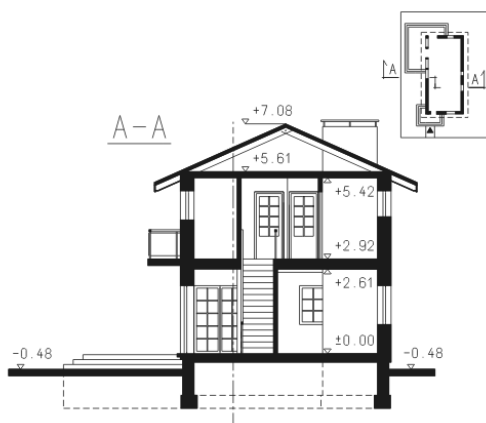
Opis projektu

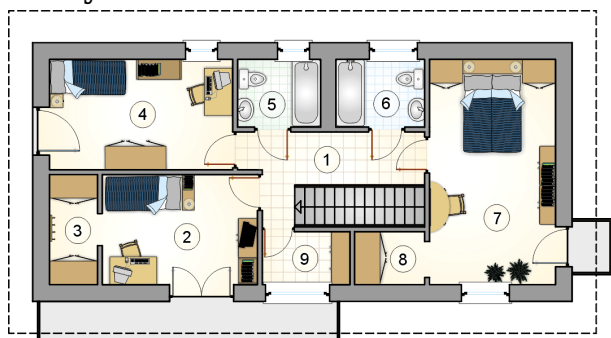
Dom piętrowy z klasycznym dwuspadowym dachem, przestronnym niezadaszonym tarasem wypoczynkowym, idealny na wąską działkę

Elewacje

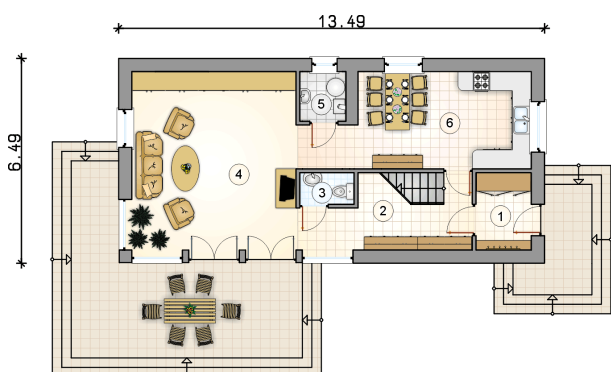


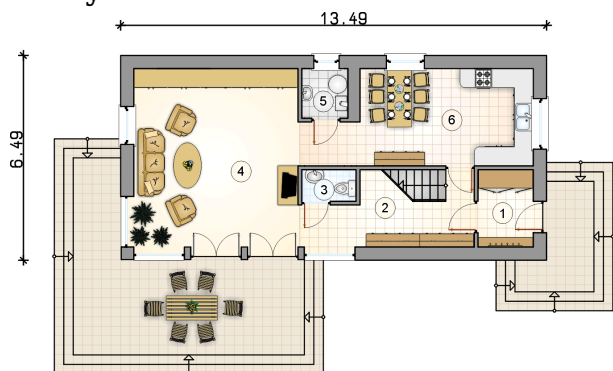
Przekrój



Rzuty

Parter 68 m²

wiatrołap	4.30 m ²
komunikacja	10.75 m ²
w.c.	1.50 m ²
pokój dzienny	29.65 m ²
kotłownia	2.30 m ²
kuchnia z jadalnią	19.50 m ²



Rzuty

Piętro 66.20 m²

komunikacja	8.90 m ²
pokój	10.75 m ²
wnęka garderobiana	3.35 m ²
pokój	12.70 m ²
łazienka	3.55 m ²
łazienka	3.80 m ²
pokój	17.85 m ²
wnęka garderobiana	2.40 m ²
garderoba	2.90 m ²

