

Podstawowe informacje



Dane techniczne projektu

Całkowita powierzchnia	144.50 m ²
Powierzchnia użytkowa	147.59 m ²
Powierzchnia zabudowy	128.40 m ²
Kubatura	475.20 m ³
Wymiary budynku	11.64 x 11.44 m
Kąt nachylenia	35°
Wysokość budynku	7.69 m
Wymiary działki	18.64 x 19.44 m



Opis projektu

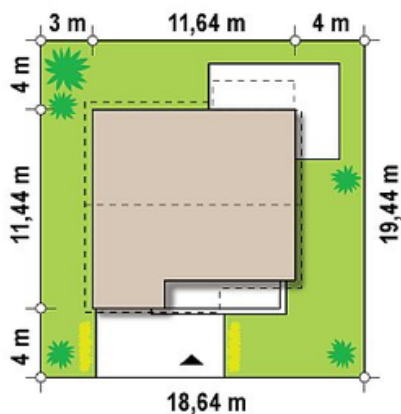
Z148 to dom o delikatnym, klasycznym charakterze. Prosta bryła i dwuspadowy dach czynią go **tanią i ekonomiczną** inwestycją. Jasne barwy ścian doskonale komponują się z ciemnym, naturalnym drewnem.

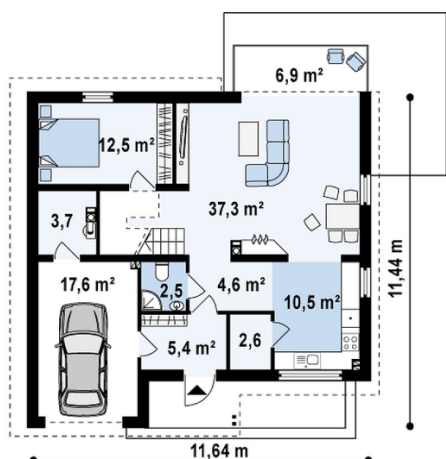
Kluczową częścią projektu **Z148 jest duży, przestronny salon.** Dzięki szczególnym wymiarom posiada dodatkową strefę przeznaczoną na jadalnię. Centralnie usytuowany kominek z łatwością **otuli ciepłem** wszystkie pomieszczenia. Wyjście z salonu prowadzi do **prydomowej oranżerii**. Pomieszczenie zostało stworzone z myślą o miłośnikach roślin i osobach lubi...

Elewacje

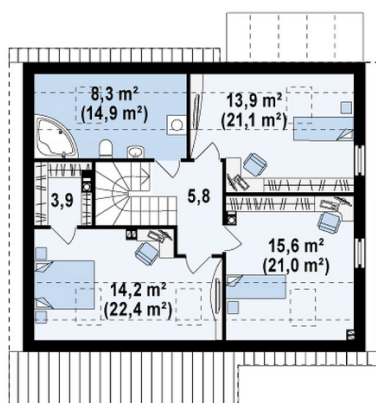


Sytuacje



Rzuty

Parter 86 m²

Sień	5.40 m ²
Ogród zimowy	6.90 m ²
Hol	4.60 m ²
Kuchnia	10.50 m ²
Spizarka	2.60 m ²
Salon+jadalnia	37.30 m ²
Pokój	12.50 m ²
WC	2.50 m ²
Pom. gosp.	3.70 m ²
Garaż	17.60 m ²


Poddasze 58.50 m²

Hol	5.80 m ²
Łazienka	7.50 m ²
Pokój	13.30 m ²
Pokój	14.90 m ²
Pokój	13.10 m ²
Schowek	3.90 m ²