

## Podstawowe informacje



## Dane techniczne projektu

<b>Całkowita powierzchnia</b>	<b>96.30 m<sup>2</sup></b>
<b>Powierzchnia użytkowa</b>	<b>96.22 m<sup>2</sup></b>
<b>Powierzchnia zabudowy</b>	<b>71.80 m<sup>2</sup></b>
<b>Powierzchnia dachu</b>	<b>133 m<sup>2</sup></b>
<b>Kubatura</b>	<b>277.70 m<sup>3</sup></b>
<b>Wymiary budynku</b>	<b>9.14 x 8.34 m</b>
<b>Kąt nachylenia</b>	<b>38°</b>
<b>Wysokość budynku</b>	<b>7.58 m</b>
<b>Wymiary działki</b>	<b>17.14 x 16.28 m</b>



## Opis projektu

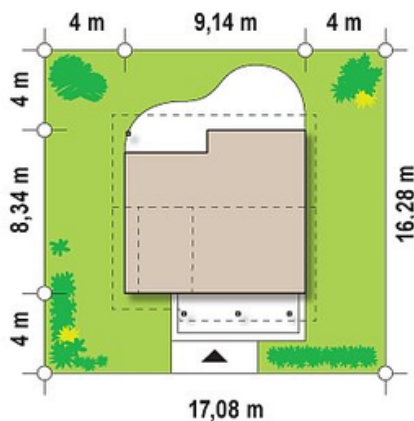
Projekt Z146 to propozycja małego kompaktowego domu dla czteroosobowej rodziny.

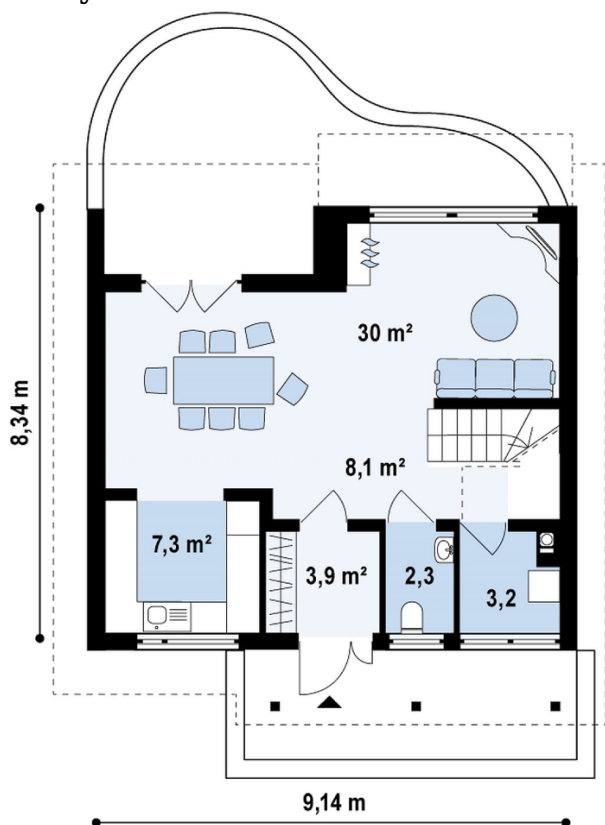
Zastosowane technologie umożliwiają ekonomiczną i taną eksploatację. Prosta bryła, elegancko wykończona elewacja i ciekawa kolorystyka są niewątpliwie zaletami tego projektu. Nietypowa lukarna oraz oryginalne dodatki nadają mu interesującego wyglądu. Wnętrze domu jest subtelnie podzielone na trzy części. Główną z nich jest wygodny, przestronny salon. Duże powierzchnie przeszkleń, naturalnie doświetlają pomiesz...

## Elewacje

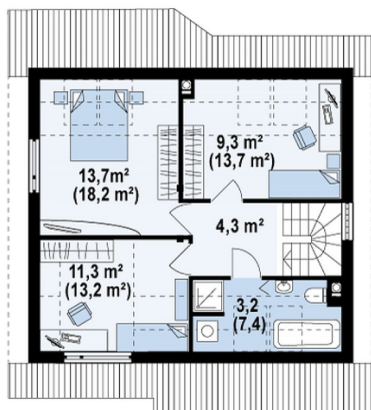


## Sytuacje



**Rzuty**

**Parter 54.50 m<sup>2</sup>**

Sień	3.90 m <sup>2</sup>
Hol	8.10 m <sup>2</sup>
Salon+jadalnia	29.60 m <sup>2</sup>
Kuchnia	7.40 m <sup>2</sup>
Pom. gosp.	3.20 m <sup>2</sup>
WC	2.30 m <sup>2</sup>


**Poddasze 41.80 m<sup>2</sup>**

Hol	4.30 m <sup>2</sup>
Pokój	9.30 m <sup>2</sup>
Pokój	13.70 m <sup>2</sup>
Pokój	11.30 m <sup>2</sup>
Łazienka	3.20 m <sup>2</sup>