

Podstawowe informacje



Dane techniczne projektu

Całkowita powierzchnia	123.80 m²
Powierzchnia użytkowa	123.70 m²
Powierzchnia zabudowy	149.60 m²
Powierzchnia dachu	231.40 m²
Kubatura	456.64 m³
Wymiary budynku	16.41 x 9.84 m
Kąt nachylenia	35°
Wysokość budynku	7.03 m
Wymiary działki	22.41 x 17.84 m



Opis projektu

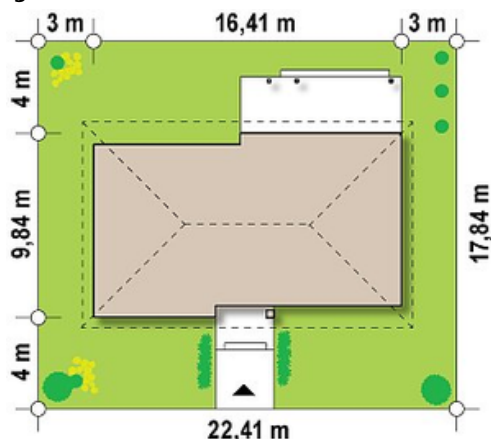
Z140 to propozycja domu parterowego z dachem kopertowym. Klasyczna, zwarta bryła ubrana we współczesne oryginalne dodatki świetnie podkreśla jego wyjątkowy charakter. Przestrzeń została zaprojektowana na planie prostokąta, dzięki czemu dom będzie tani w budowie oraz ekonomiczny w użytkowaniu.

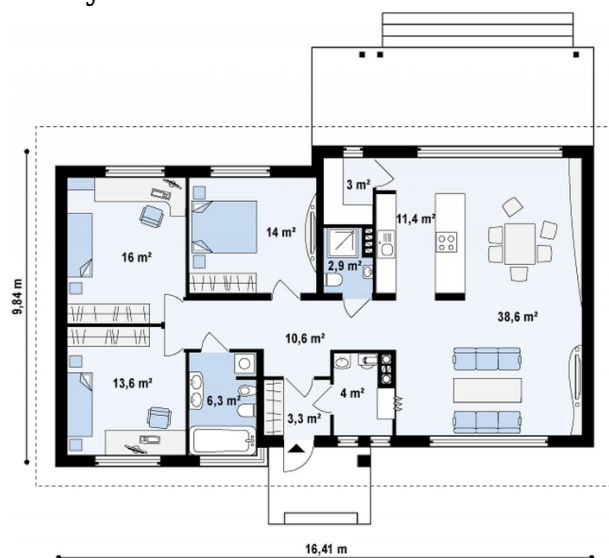
Strefa dzienna to przestronny salon z jadalnią. Przestrzeń w projekcie jest rozplanowana z myślą o wygodzie przyszłych domowników. Przestronny salon jest doskonałym miejscem codziennego odpoczynku oraz wieczornego relaksu. Kuchnia z nowoczesną wyspą otwarta na salon dodatkow...

Elewacje



Sytuacje



Rzuty**Parter 123.80 m²**

Sień	3.30 m ²
Łazienka	6.30 m ²
Hol	10.60 m ²
Spizarka	3.00 m ²
Kuchnia	11.40 m ²
Salon+jadalnia	38.60 m ²
WC	2.90 m ²
Pom. gosp.	4.00 m ²
Pokój	13.60 m ²
Pokój	16.00 m ²
Pokój	14.10 m ²